



Ambiente – Markisensysteme für Freiräume

markilux



Stilvolle Atmosphäre im Freien ist ein Trend, der sich in den letzten Jahren bei hochwertigen Gartenmöbeln und Accessoires für Garten und Terrasse widerspiegelt. Drinnen und draußen sind auf dem Weg, sich anzugleichen.

markilux

Ambiente – Markisensysteme für Freiräume

Erfahrung und Wissen aus Tradition. Ideen und Kreativität für die Zukunft.



Markisensysteme für Freiräume

markilux pergola 110/210	6
markilux pergola 110/210 – Optionen und Zubehör	8
markilux syncra 2 fix/uno fix	10
markilux syncra 2 flex/uno flex	12
markilux syncra 2 – Optionen und Zubehör	14
markilux planet	16
markilux Rahmensystem RS-2	18
markilux 790 Seitenmarkise	20

Sonderausstattungen

markilux Qualität „made in Germany“	22
markilux Antriebstechnik	23
markilux Markisentücher „world of colours“	24
markilux Lounge- und Standardfarben	26
markilux Beleuchtung und Wärmestrahler	27
markilux Bedienkomfort	28

markilux

markilux Ambiente – Markisensysteme für Freiräume

Wenn es darum geht, große Flächen mit einem Sonnen- und Wetterschutz stilvoll zu gestalten, bietet Ihnen markilux eine Vielfalt an Produkten mit hohem Nutzwert. markilux Ambiente zeigt Produkte, die schöne Plätze noch schöner machen.



markilux pergola 110/210 6 | 7



markilux syncra 2 fix/uno fix 10 | 11



markilux syncra 2 flex/uno flex 12 | 13



markilux planet 16 | 17



markilux Rahmensystem RS-2 18 | 19



markilux 790 20 | 21



Wer es gewohnt ist, sich in stilvollen Wohnräumen aufzuhalten, möchte auch seinen Lebensraum im Freien zu seiner Wohlfühloase machen. Eine schön gestaltete Terrasse und der Garten ziehen nicht nur Blicke an, sondern dienen auch als Ort für Erholung und Entspannung.

markilux



Windstabil bis
Windwiderstandsklasse 3
(entspricht Windstärke 6)

Tuchempfehlung markilux collection

Dessins der visutex-Exklusivserie, sunsilk snc, sunvas snc und für besondere Anwendungen Tücher der specials-Kollektion.

Für mehr Atmosphäre und Komfort

Optionale Sonderausstattungen, z.B. markilux Schattenplus, Wärmestrahler, Sonnen-, Windsteuerungen und vieles mehr.

Antrieb

Motor oder Funkmotor mit markilux Fernbedienung. Optional: extrem leiser silentec Motor.

Maße

Breite max. 500 cm bei Ausfall max. 600 cm
Breite max. 600 cm bei Ausfall max. 450 cm

markilux pergola 110/210 **tracfix**

Design: ausgezeichnet.
Technik: herausragend.
Spaß: unbegrenzt.

Rund, eckig, funktional. Stilvoller Sonnen- und Wetterschutz für große Flächen – sowohl im privaten als auch im gewerblichen Bereich: die markilux pergola 110/210. Wenig Gestell, hoher Nutzwert – die Maxime ist konsequent erfüllt.

Dieses Markisensystem auf filigranen Säulen und schlanken seitlichen Führungsschienen erlaubt auch große Flächen stilvoll zu beschatten. Der Fuß der beiden vorderen Säulen lässt sich bis zu 10 cm stufenlos einstellen, um etwaige Höhenunterschiede am Boden auszugleichen.

Die Neigung einer vorderen Säule ist bei der markilux pergola 210 für einen besseren Wasserablauf per Kurbelbedienung bis zu 40 cm absenkbar.



markilux pergola 210

Größenabhängig bis zu 40 cm absenkbare Säule. Für besseren Wasserablauf bei Regen.



Kurbelbedienung markilux pergola 210

Zur Absenkung der vorderen Säule.



Detail Ausfallprofil

Bildet ausgefahren eine optische Einheit mit den Führungsschienen.

markilux pergola 110/210 – Optionen und Zubehör



Quadrat-Stützen

Die Alternative zu den vorderen Säulen.
Quadratisch, praktisch, chic.



Alu-Abdeckung

Für den Fuß der vorderen Stützen
perfektioniert die Optik.



Koppelanlagen

Bis zu 3 Felder sind möglich.



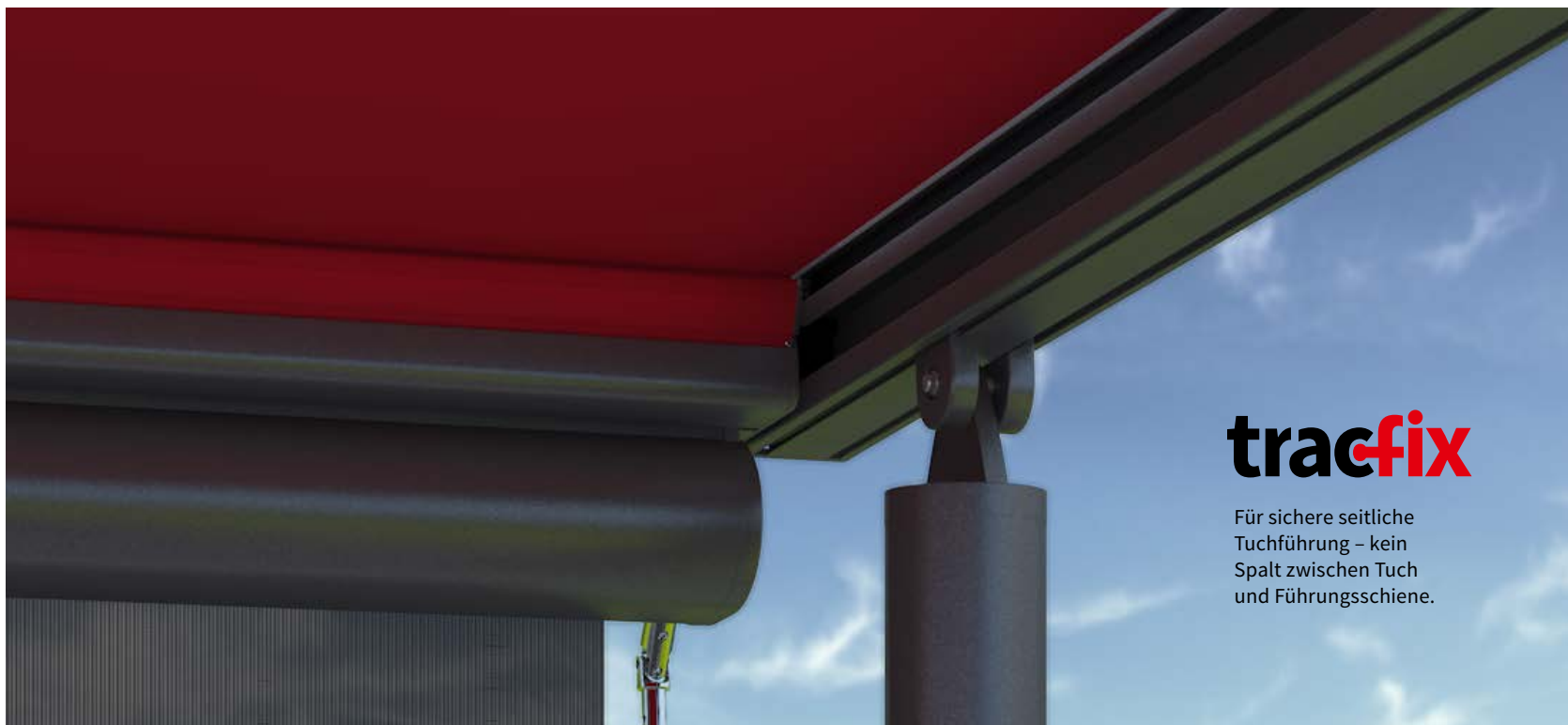
Schöne Optik

Kassettenprofil mit Führungsschiene.



Beschwerungskasten

Für die vorderen Säulen oder Quadrat-Stützen.
Flexibler Einsatz ohne Betonfundament.



tracfix

Für sichere seitliche
Tuchführung – kein
Spalt zwischen Tuch
und Führungsschiene.



LED spots

LED spots am Tuchstützrohr damit Sie den Abend länger genießen können.



LED line

LED line in Führungsschienen und/oder im Tuchstützrohr für ein stimmungsvolles Ambiente.



markilux Schattenplus

Schützt auf Wunsch. Vertikaler Sonnen- und Sichtschutz – bis zu 230 cm Höhe, manuelle Bedienung mit Edelstahlkurbel. Eine Nutzung des markilux Schattenplus ist bei abgesenkter Säule der markilux pergola 210 nicht möglich!



Tuchempfehlung markilux collection

Dessins der visutex-Exklusivserie, sunsilk snc, sunvas snc und für besondere Anwendungen Tücher der specials-Kollektion.

Für mehr Atmosphäre und Komfort

Optionale Sonderausstattungen, z.B. markilux Schattenplus, Wärmestrahler, Sonnen-, Windsteuerungen und vieles mehr.

Antrieb

Handbedienung mit Edelstahlkurbel. Optional für mehr Komfort: Motor oder Funkmotor mit markilux Fernbedienung.

Maße

Größen bis zu ca. 60 m² Beschattungsfläche. Koppelanlagen mit größerer Fläche sind modellabhängig möglich.

markilux syncra 2 fix

Prinzip: Flügel.
Ästhetik: vollkommen.
Vielfalt: himmlisch.

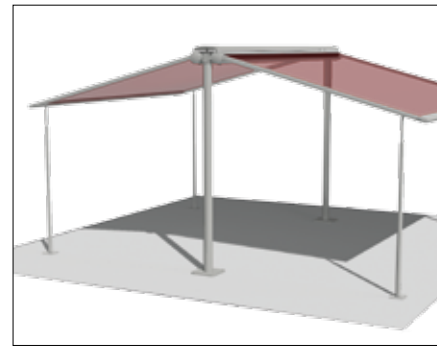
Der frei stehende Sonnen- und Wetterschutz für große Flächen: Die markilux syncra 2 fix ruht auf zwei runden Säulen (Betonfundament erforderlich). Die Markisen können zu beiden Seiten ausgefahren werden, bei Bedarf auch nur einseitig. Je nach Kombination mit entsprechenden markilux Markisenmodellen sind bis zu 60 m² Beschattungsfläche möglich – als Koppelanlage auch größer. Als Modell markilux syncra 2 uno fix bis zu 30 m².

Ideal geeignet für Objekte, die eine direkte Installation einer Markise nur bedingt erlauben.
 Ideal für die Gastronomie, Hotellerie – und überall dort, wo Schatten aufs Schönste inszeniert werden soll.



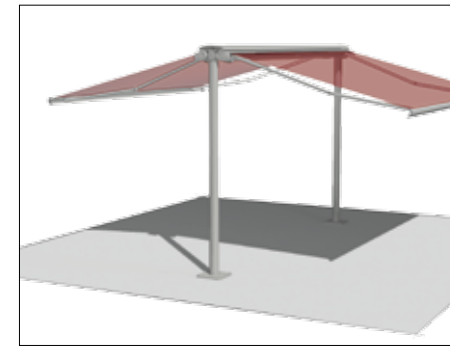
markilux syncra 2 uno fix mit markilux pergola

Wenn bauseitig bedingt keine Markisenmontage am Gebäude möglich ist. Für nur eine markilux Gelenkarmmarkise oder eine markilux pergola.



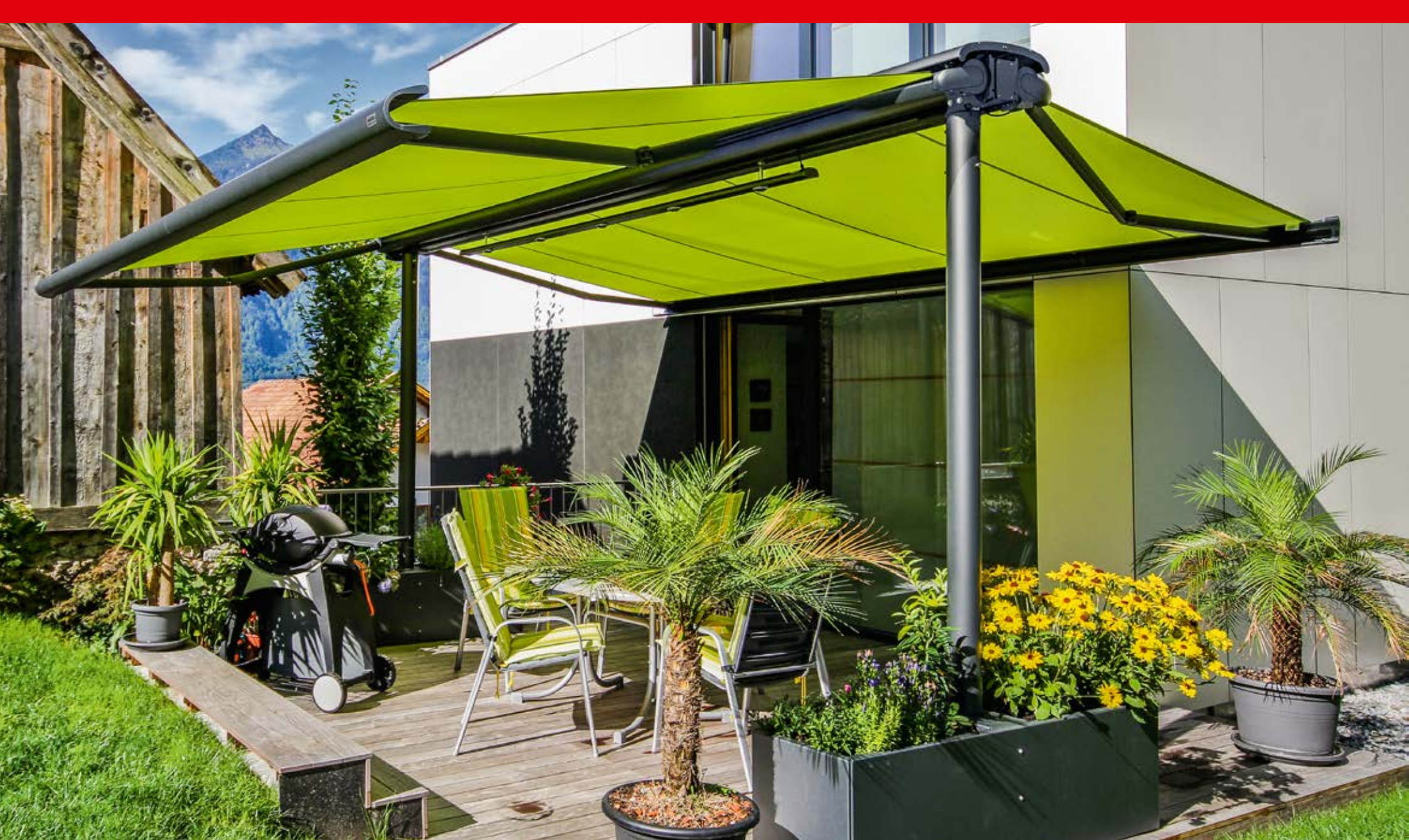
markilux syncra 2 fix

Mit zwei markilux pergola 110/210.



markilux syncra 2 fix

Mit zwei Gelenkarm Markisen.



Maße

Entsprechend dem ausgewählten markilux Markisenmodell bis zu 30 m² Beschattungsfläche pro Markise. Je nach Kombination mit entsprechenden markilux Markisenmodellen sind bis zu 60 m² Beschattungsfläche möglich.

markilux syncra 2 flex

Standort: beliebig.
Schutz: großzügig.
Schönheit: garantiert.

Das stabile Markisenständersystem für stilvollen Sonnen- und Wetterschutz großer Flächen – die markilux syncra 2 flex schützt bis zu 60 m² Fläche vor allem, was den Genuss, draußen zu sein, beeinträchtigen könnte. Sowohl im privaten als auch im gewerblichen Bereich. Als Modell markilux syncra 2 uno flex bis zu 30 m² möglich.

Und überall, wo eine bauseitig fest installierte Markise schwer zu realisieren ist. Weil sie dank zweier Beschwerungskästen frei steht, ist sie – auch ohne Fundament – flexibel aufstellbar.



markilux syncra 2 uno flex mit markilux pergola

Wenn bauseitig bedingt keine Markisenmontage am Gebäude möglich ist. Für nur eine markilux Gelenkarmmarkise oder eine markilux pergola.



markilux Beschwerungskästen

Oben offen, Bepflanzung möglich (Standard).



markilux Beschwerungskästen

Mit Abdeckung aus Aluminiumblech (optional).



markilux Beschwerungskästen

Mit Holzabdeckung (optional).

markilux syncra 2 — Optionen und Zubehör



mit markilux 6000



mit markilux 5010



mit markilux 990



mit markilux 1710



mit markilux
1500, 1600 und 1650



mit markilux pergola

markilux syncra 2 uno



mit markilux 6000



mit markilux 5010



mit markilux 990



mit markilux 1710



mit markilux
1500, 1600 und 1650



mit markilux pergola



Aufnahme Markise

Neues Querträgersystem erlaubt variable Montage der Wandhalter zur Aufnahme aller markilux Gelenkarmmarkisen. Abbildung: Wandhalter markilux 6000.



Kabelführung

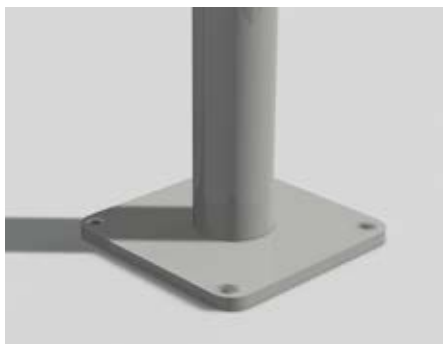
Komfortable Verlegung von Installationen durch integrierte Kabelkanäle in den Säulen.



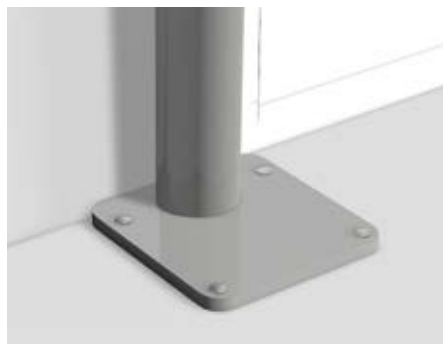
Schutzdach
Detail des markilux syncra 2 Schutzdachs,
Beispiel mit markilux 990.



Schutzdach uno
Detail des markilux syncra 2 uno Schutzdachs,
Beispiel mit markilux pergola.



Fußplatte syncra 2 fix
Zum Aufschrauben auf Betonfundament.



Fußplatte syncra 2 uno fix
Zum Aufschrauben auf Betonfundament,
bündiger Wandanschluß.



markilux Schattenplus
Vertikaler Sonnen- und Sichtschutz modell-
und größenabhängig bis zu 210 cm hoch.



335°



Tuchempfehlung markilux collection

Dessins der visutex-Exklusivserie, sunsilk snc, sunvas snc und für besondere Anwendungen Tücher der specials-Kollektion.

Maße

Breite max. 600 bzw. 610 cm bei Ausfall 300 cm,
Breite max. 500 bzw. 510 cm bei Ausfall 350 cm,
je nach Markisenmodell.

Antrieb

Handbedienung mit Edelstahlkurbel.
Optional für mehr Komfort: Motor oder
Funkmotor mit markilux Fernbedienung.

Für mehr Atmosphäre

Intelligente Sonderausstattung für optimalen
Komfort: entsprechend dem gewählten
Gelenkarm-Markisenmodell.

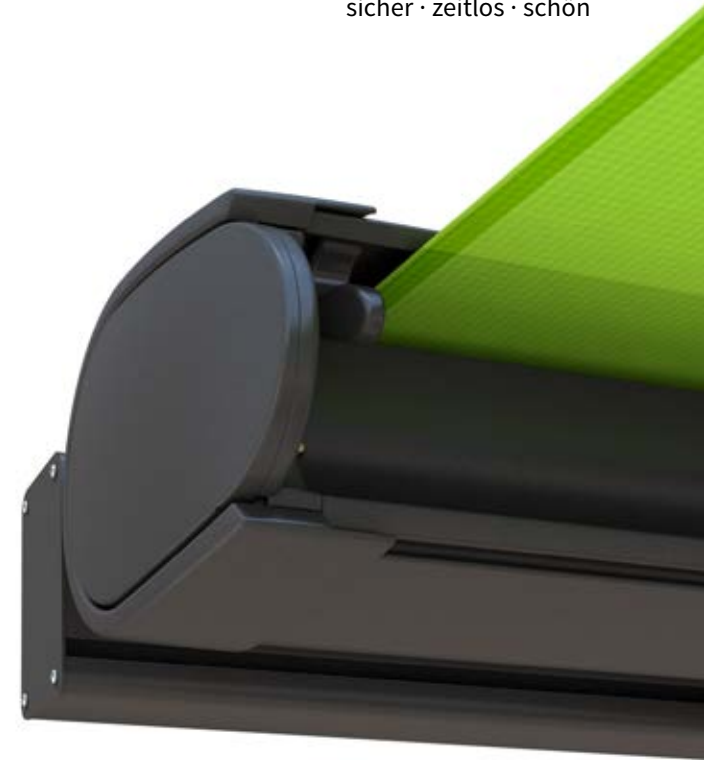
markilux planet

Sonnenschirm: nein. Der markilux planet in seiner einzigartigen Optik bietet ein ideales Gestaltungselement für den Lieblingsplatz im Garten. In der flex-Version ist er um 335° drehbar, sodass der Schatten genau dorthin fällt, wo man ihn gern hätte. Sieben Gestellfarben und die Stoffe der markilux Kollektion stehen zur Wahl.

Markise: nicht wirklich.

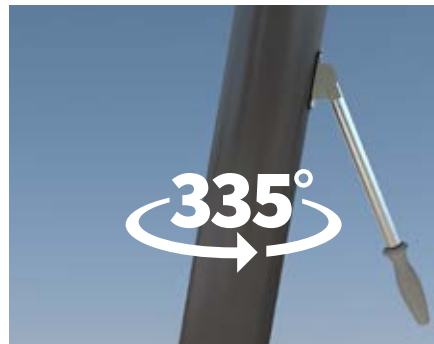
Sonnenschutz: perfekt.

Der Markisenschirm planet von markilux erhielt gleich vier Gütesiegel des weltweit größten Innovationspreises „Plus X Award“ für sein Design, für innovative Technik, Qualität und Funktionalität.



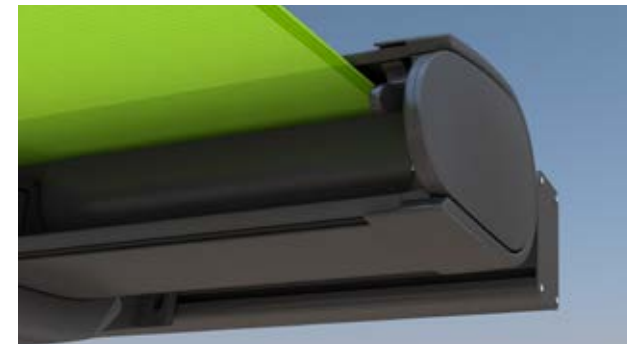
markilux Schattenplus

Schattenplus je nach Modell und Größe möglich.



Detail Easy-Go Hebelmechanismus

Als markilux planet flex bis zu 335° drehbar. Hebel anheben, den markilux planet in gewünschte Position drehen und einrasten lassen.



Detail Markisenprofil

Einzigartige Optik, elegantes Design. Der markilux planet harmoniert optimal mit der Formensprache der markilux Gelenkarmmarkisen. Beispiel: markilux 6000.



Tuchempfehlung markilux collection

Dessins der visutex-Exklusivserie, sunsilk snc, sunvas snc und für besondere Anwendungen Tücher der specials-Kollektion.

Antrieb

Modellabhängig: Handbedienung mit Edelstahlkurbel, Motor oder Funkmotor mit markilux Fernbedienung.

Maße

Feldbreiten bis zu 700 cm, Säulenhöhen max. 450 cm, Einzelelemente frei kombinierbar, Größe der Flächenbeschattung nahezu unbegrenzt durch modulare Systembauweise.

markilux RS-2

- Optik:** grandios. Mehr Freiraum mit grenzenlosen Möglichkeiten. Das frei stehende Rahmensystem markilux RS-2 überrascht mit seiner Vielfalt an individuellen Möglichkeiten. Ob im heimischen Garten oder großflächig im Hotel- und Gastronomiebereich bietet es
- Rahmensystem:** freistehend. perfekten Sonnen- und Wetterschutz nach Maß mit einer Vielzahl an Markisenmodellen, -tüchern und Zusatzausstattungen.
- Vielfalt:** einzigartig.

Das Rahmensystem markilux RS-2 ist ein modulares und flexibles System, das Design und Funktion vereint. Mit einer Feldbreite bis zu 700 cm und einer maximalen Säulenhöhe von 450 cm sind ganz individuelle Markisenlandschaften realisierbar.



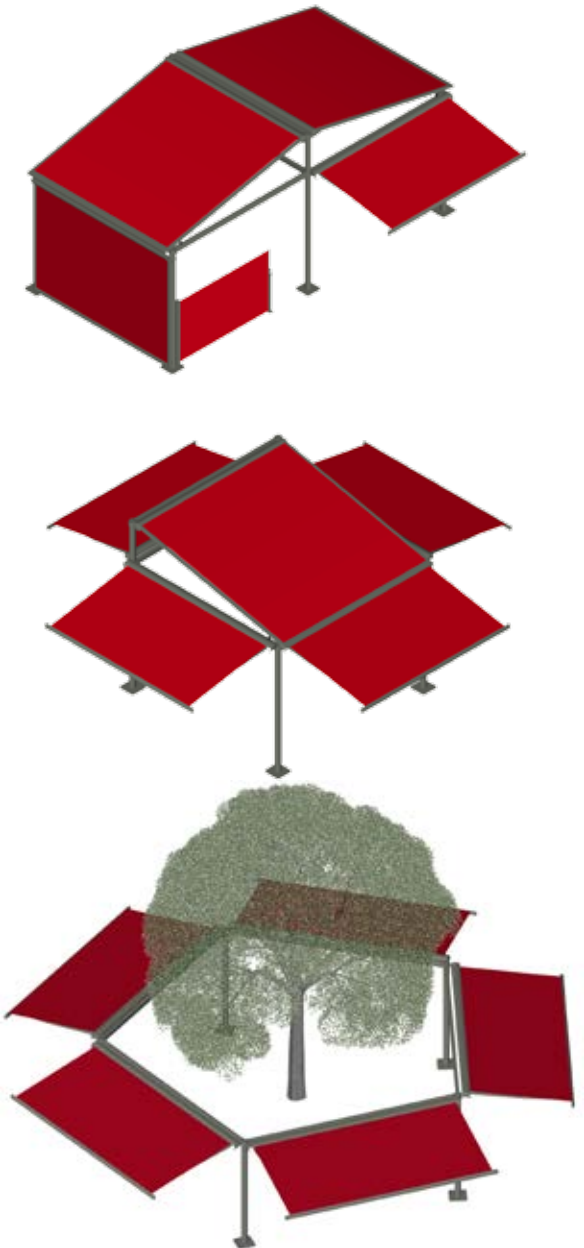
Detail Klemmringe

Die Klemmringe an den schlanken Säulen zur Aufnahme der Querträger sind frei positionierbar.



Detail

Vertikal- und Seitenmarkisen möglich, auf Wunsch markilux 869 tracfix auch mit Panoramafenster.



Gestaltungsbeispiele



Tuchempfehlung markilux collection

Dessins der visutex-Exklusivserie, sunsilk snc, sunvas snc und für besondere Anwendungen Tücher der specials-Kollektion.

Maße

Kompaktkassette in drei verschiedenen Höhen: 173 cm, 213 cm und 250 cm Auszugslänge max. 450 cm

markilux 790

- Sonnenstand:** tief. Sie schützt vor tiefstehender Sonne. Vor Blicken, denen man sich manchmal eben nicht ausgesetzt fühlen will. Und vor Wind, der von der Seite kommt.
- Privatsphäre:** hoch. Die markilux 790 ist eine Seitenmarkise, die vertikal in einer schmalen Kompaktkassette an der Wand montiert wird. An einem Griff wird sie herausgezogen und in einen Haltepfosten, einen Wandhalter oder markilux mobilfix eingehängt.
- Entspannung:** 100%.

So einfach ist der seitliche Schutz von markilux.
Überzeugen Sie sich bei Ihrem markilux Fachpartner.



markilux 790 mit Schrägschnitt

Das optional schräg konfektionierte Tuch passt sich optisch der Neigung einer markilux Markise an. Maximale Auszugslänge: 400 cm.



markilux mobilfix

Flexibilität bietet der Einsatz des markilux mobilfix – einem Haltepfosten montiert auf einer mobilen Granitplatte.



Technik

Wandhalter – auch zur Befestigung am Balkon- geländer geeignet.



Handbedienung

Einfach ausziehen und als seitlichen Sonnen-, Wind- und Blickschutz nutzen.

markilux Qualität „made in Germany“

Erfahrung und Wissen aus Tradition. Ideen und Kreativität für die Zukunft.

Sicherheit

Geprüfte Qualität aus einem zertifizierten Betrieb und Zertifikate unabhängiger Prüfinstitute dokumentieren unsere Verpflichtung für Qualität. Die Einzigartigkeit unserer Fertigung, Textilherstellung und Markisenbau in einem Unternehmen lassen Produkte entstehen, die keine Wünsche offen lassen.

Innovation

markilux Markisen gibt es nicht zufällig. In jedem unserer Produkte finden sich technische Innovationen für den jeweiligen Einsatzzweck. Wir versuchen, die Anforderungen von morgen bereits heute zu erkennen.

Dynamik

markilux Entwicklungen sind dynamisch. Wir denken langfristig. markilux Kunden sollen viele Jahre Freude an unseren Produkten haben. Viele Ideen, die wir haben, sind im Rahmen von Nachrüstungen auch rückwärtskompatibel. Dies gewährleistet eine extreme Langlebigkeit unserer Produkte.

Funktion

markilux Technik ist für eine kleine Ewigkeit bestimmt. Höchste Ansprüche an die eingesetzten Materialien sorgen für störungsfreie Funktion über viele Jahre.

Service

markilux ist dem Handwerk verpflichtet. Fachbetriebe des Handwerks sind unsere Partner in Ihrer Nähe, wenn es um den Verkauf und die Montage der Markisen geht. Wir unterstützen diese Betriebe mit Schulungen und Know-how-Transfer.

Design

markilux Produkte zeichnen sich durch zeitloses Design aus. Modernität und Klassik vereinen sich zu idealen Produkten für Ihr Haus. Bekannte Designer gestalten Schönheit in Technik und Textil.

markilux Antriebstechnik



markilux silentec-Technologie

Weniger Geräusche durch innovative Motortechnologie und akustischer Entkoppelung: Die raffinierte silentec-Technologie aus dem Hause markilux reduziert das Ein- und Ausfahrgeräusch von motorischen Markisen um ein Vielfaches – modell- und größenabhängig lieferbar.

Motor / Funkmotor mit markilux Fernbedienung

Einfach bewährt: die (funk-)motorischen Antriebe der markilux Markisen. Einfach zu bedienen und überall zur Hand: die markilux Fernbedienungen.

Handbedienung / Servoantrieb

Qualität zum Anfassen. Die ergonomische markilux Edelstahlkurbel – auf Wunsch bei vielen Markisen mit leichtgängigem Servogetriebe – steht für einfache Funktionalität und spürbare Qualität.

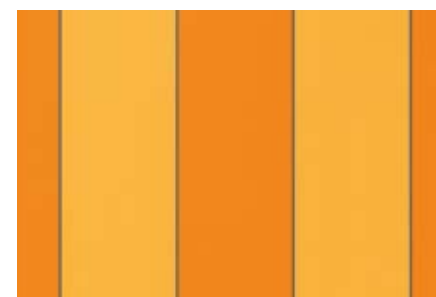
markilux Markisentücher

Mit einem Markisentuch von markilux entscheiden Sie sich für ein hochwertiges Qualitätsprodukt. Es beeinflusst entscheidend die Farbstimmung und die Atmosphäre unter Ihrer Markise. Für noch mehr farbigen Schatten bietet markilux eine umfangreiche Kollektion mit mehr als 250 Tuchdessins aus den innovativen Hightech-Stoffen sunvas snc und sunsilk snc an.



Das Exklusive ohne Aufpreis – die visutex-collection

Acht kraftvolle Farbthemen und elegante Dessins verleihen den exklusiv für markilux designen Tüchern eine einzigartige Handschrift



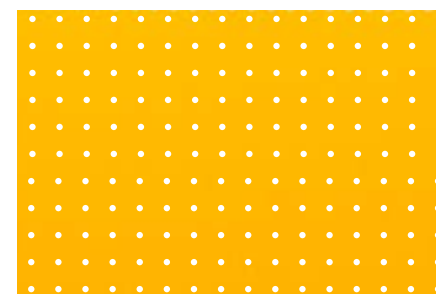
sunsilk snc

seidig glatte Oberflächen,
brillantes Leuchten



sunvas snc

textile Haptik und Optik,
softes Leuchten



specials-kollektionen

für spezielle Anwendungen, z.B. für
Schattenplus, Fenster-, Wintergarten- und
Unterglasmarkisen etc.



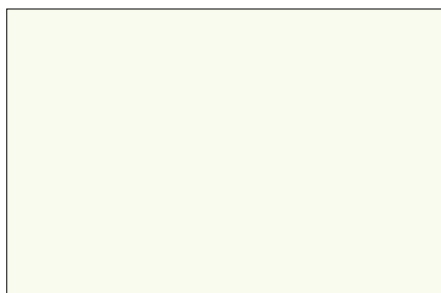
markilux Textildruck

Markisentücher und Volants bieten die ideale Fläche für eine Außenwerbung. Die verschiedenen Druckverfahren bieten individuelle und nahezu unbegrenzte Gestaltungsmöglichkeiten, um auch auf großen Tuchflächen ausdrucksstarke und fotorealistiche Motive darzustellen.

markilux Lounge- und Standardfarben

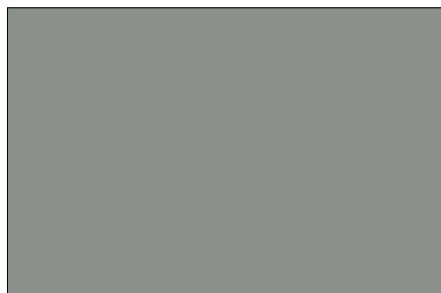
Die Lounge- und Standardgestellfarben sind modellabhängig ohne Aufpreis erhältlich und bieten mit den zahlreichen Tuchdessins der markilux collection vielfältige Möglichkeiten einer individuellen Farbgestaltung. Andere RAL-Farben sind als Sonderfarben gegen Aufpreis lieferbar.

Loungefarben



Cremeweiß-Struktur

5233



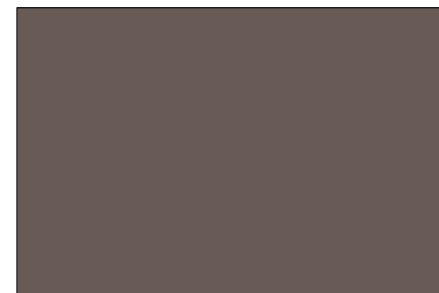
Steingrau-metallic

5215



Anthrazit-metallic

5204



Havannabraun-Struktur

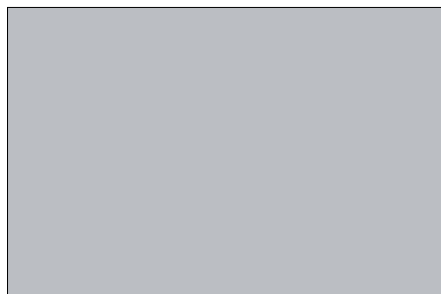
5229

Standardfarben



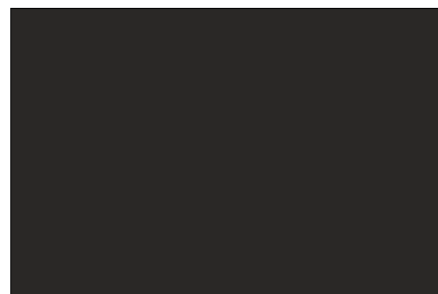
Verkehrsweiß

RAL 9016



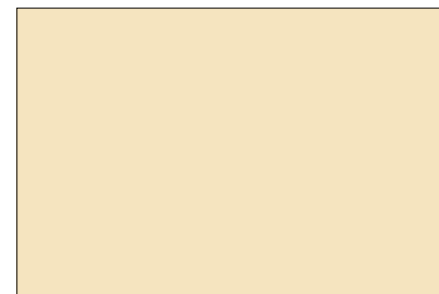
Weißaluminium

RAL 9006



Graubraun

ähnlich RAL 8019



Hellelfenbein

RAL 1015

markilux Beleuchtung und Wärmestrahler



markilux Wärmestrahler

Im Nu die angenehme Wärme spüren und den Abend länger genießen.

Der markilux Wärmestrahler im wetterfestem, pulverbeschichtetem Aluminiumgehäuse spart mindestens 30% Energie gegenüber herkömmlichen Gasheizsystemen.

Natürlich in Markisenfarbe und mit Funkfernbedienung erhältlich. Wahlweise mit 1400 Watt oder 2000 Watt Leistung.



markilux spotline LED

markilux spotline LED mit schwenkbaren LED spots im pulverbeschichteten Aluminiumgehäuse. Mit dem komfortablen Handsender kann die Helligkeit gedimmt und zusätzlich die Lichtfarbe von warmweiß bis tageslichtweiß (3000 bis 5500 Kelvin) reguliert werden. Die markilux spotline LED ist in drei Längen 120 cm / 2 Spots, 180 cm / 3 Spots und 300 cm / 5 Spots lieferbar.

Auch als markilux spotline mit Halogenstrahlern in 200 cm mit 3 Spots / 300 cm mit 5 Spots á 20 Watt erhältlich.



markilux hotspot

Wärme und Licht stilvoll kombiniert.

Mit 4 Halogenstrahlern (je 20 Watt) und 2 Wärmestrahlern (je 1400 Watt) sorgt der markilux hotspot für eine stimmungsvolle Atmosphäre. Wärme und Licht bis spät in die Nacht. Länge 300 cm.

markilux Bedienkomfort



Unsere intelligenten Sonderausstattungen haben nur eines im Sinn: Ihnen die Zeit unter der markilux Markise so angenehm und komfortabel wie möglich zu machen.

Sprechen Sie mit Ihrem markilux Fachpartner über Ihre Möglichkeiten.

Funkmotor und Funkfernbedienung

Mit einem komfortablen Funkmotor reagiert Ihre markilux auf Knopfdruck. Die ideale Ergänzung dazu ist die formschöne markilux-Funkfernbedienung.





Sonnen- und Windwächter

Die intelligente Wetterautomatik: Sie lehnen sich zurück – Ihre markilux Markise reagiert auf jeden Wetterumschwung. Die Sensorautomatik sorgt dafür, dass Ihre markilux bei Sonne automatisch ausgefahren und bei stärkerem Wind automatisch eingefahren wird.



Sunis – solarbetriebener Sonnenlichtsensor

Der Sensor Sunis RTS gibt Markisen mit Funkmotor Aus- und Einfahrbefehle, ganz ohne Verkabelung mit dem Stromnetz. Er kann flexibel an jeder Fassade montiert werden. Seine Spannungsversorgung wird durch eingebaute Solarzellen sichergestellt.

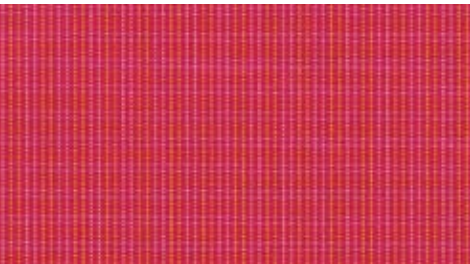
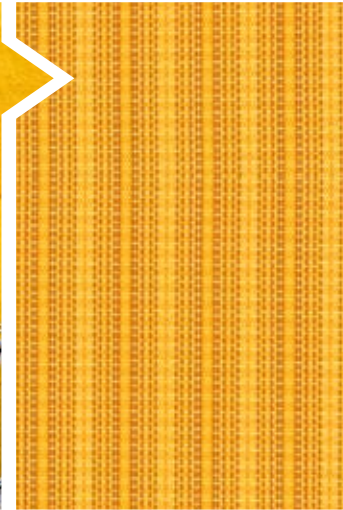
markilux Vibrabox

Klein, intelligent, netzunabhängig: die markilux Vibrabox veranlasst entsprechend der Windbelastung, dass die motorbetriebene Markise ein- oder ausgefahren wird. Die Montage ist am Ausfallprofil der Markise möglich – an der Innen- oder Außenseite. Erhältlich in Weiß oder Anthrazit.









Wir beraten Sie gerne.

markilux Markisentücher

Für noch mehr farbigen Schatten bietet markilux eine umfangreiche Kollektion mit mehr als 250 Tuchdessins.

markilux