

# *world of colours*

markilux collection



***markilux***

# markilux Produkte

Erfahrung und Wissen aus Tradition. Ideen und Kreativität für die Zukunft.



## Design

markilux Produkte zeichnen sich durch zeitloses Design aus. Modernität und Klassik vereinen sich zu idealen Produkten für Ihr Haus. Bekannte Designer gestalten Schönheit in Technik und Textil.

## Innovation

markilux Markisen gibt es nicht zufällig. In jedem unserer Produkte finden sich technische Innovationen für den jeweiligen Einsatzzweck. Wir versuchen, die Anforderungen von morgen bereits heute zu erkennen.

## Dynamik

markilux Entwicklungen sind dynamisch. Wir denken langfristig, denn markilux Kunden sollen viele Jahre Freude an unseren Produkten haben. Viele Ideen, die wir haben, sind im Rahmen von Nachrüstungen auch rückwärtskompatibel. Dies gewährleistet eine extreme Langlebigkeit unserer Produkte.





### Funktion

markilux Technik ist für eine kleine Ewigkeit bestimmt. Höchste Ansprüche an die eingesetzten Materialien sorgen für störungsfreie Funktion über viele Jahre.



### Sicherheit

Geprüfte Qualität aus einem zertifizierten Betrieb und Zertifikate unabhängiger Prüfinstitute dokumentieren unsere Verpflichtung für Qualität. Die Einzigartigkeit unserer Fertigung, Textilherstellung und Markisenbau in einem Unternehmen lassen Produkte entstehen, die keine Wünsche offen lassen.



### Service

markilux, dem Handwerk verpflichtet. Fachbetriebe des Handwerks sind unsere Partner in Ihrer Nähe, wenn es um den Verkauf und die Montage der Markisen geht. Wir unterstützen diese Betriebe mit Schulungen und Know-how-Transfer.

### Inhalt

markilux Markisentücher .....	4	specials.....	ab 36
visutex – exklusiv bei markilux .....	6 – 13	perfortex .....	36 – 37
visutex – Tango .....	14 – 15	sunvas transolair .....	38 – 39
sunsilk snc .....	16 – 21	sunsilk perla FR .....	40
sunvas snc .....	22 – 28	sunvas perla .....	41
colours .....	29	vuscreen ALU .....	42
classics .....	30 – 33		
Einfassbänder / Volantformen .....	34 – 35	Produkteigenschaften und Pflege.....	43





markilux Markisentücher



## markilux Markisentücher überzeugen durch Qualität und Optik

Mit einem markilux Markisentuch entscheiden Sie sich für ein hochwertiges Qualitätsprodukt. Alle Gewebe werden auf modernsten Webmaschinen hergestellt. Das garantiert eine hohe Fehlerfreiheit. Sorgfältige Kontrollen gewährleisten zudem, dass nur funktionell einwandfreie Tücher zur Auslieferung gelangen.

Markisentücher dienen aber nicht nur als wirksamer Sonnenschutz. Sie beeinflussen auch entscheidend die Farbstimmung und die Atmosphäre unter einer Markise. Für noch mehr farbigen Schatten bietet markilux eine umfangreiche Kollektion mit mehr als 250 Tuchdessins aus den innovativen Hightech-Polyesterstoffen sunvas snc und sunsilk snc an.

sunsilk snc und sunvas snc – die innovativen Markisengewebe mit selbstreinigendem Effekt bei Regen (mindestens 14 Grad Neigungswinkel der Markise für Regenablauf erforderlich). Die hochgradig schmutzabweisende Veredelung, gewährleistet eine jahrelange Leuchtkraft der Farben.



Erprobt, getestet und mit dem Prüfzeichen „Self-cleaning – inspired

by nature“ vom international anerkanntem Institut für Textil- und Verfahrenstechnik Denkendorf (ITV) bestätigt.



Das Zertifikat „Öko-Text Standard 100“ garantiert, dass markilux

Markisentücher aus sunsilk snc und sunvas snc keine gesundheitsgefährdenden Farbstoffe oder Chemikalien enthalten.



### Wirksamer Schutz vor UV-Strahlen

Gesundheitsschutz gewinnt aufgrund erhöhter UV-Strahlung bei unserer Freizeitgestaltung zunehmend an Bedeutung. Deshalb ist es beim Kauf einer Markise wichtig zu wissen, wie viel schädigende UVA- und UVB-Strahlen das Tuch durchdringen. markilux Stoffe bieten bei dunklen Farbtönen 100 %igen Schutz. Bei helleren Farben (bis Uni-Weiß) werden bis zu 97 % der UV-Strahlen zurückgehalten.

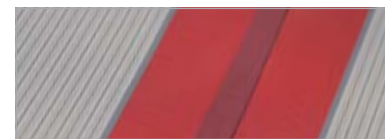
Diese Aussagen basieren auf Untersuchungen des Forschungsinstituts Hohenstein sowie des Herstellers unserer Gewebearge.

**Alle Tücher aus sunsilk snc und sunvas snc erreichen den höchstmöglichen Sonnenschutzfaktor für Textilien (UPF 50+).** Der UPF (Ultraviolet Protection Factor) gibt an, wie viel länger man sich der Sonne mit Sonnenschutz aussetzen kann. Gewebe mit einem Sonnenschutzfaktor UPF 50+ ermöglichen rein rechnerisch ein fünfzig Mal längeres Sonnenbad, unter Berücksichtigung der individuellen Eigenschutzzeit der Haut, ohne einen Sonnenbrand zu bekommen.

Um den nötigen Sonnenschutzfaktor zu bestimmen, muss die Eigenschutzzeit der Haut bekannt sein und die Zeitdauer, die man sich der Sonne aussetzen möchte (Eigenschutzzeit × Sonnenschutzfaktor = max. Zeitdauer des Sonnenbades). Wichtig hierbei: Nur die direkte Sonnenstrahlung wird durch das Sonnenschutzgewebe reduziert und absorbiert, nicht jedoch reflektierte UV-Strahlung.

### Beste Licht- und Wetterechtheiten

Unsere Stoffe aus sunsilk snc und sunvas snc erreichen die besten Werte (Noten 7 bis 8) in der Bewertung der Licht- und Wetterechtheiten.



### Schönere Optik durch geklebte Tücher

Für ein besseres Erscheinungsbild bei den Markisentüchern sorgt das neue Ultraschallklebverfahren. Es ist auf Langlebigkeit getestet. Die hoch verdichtete Flächenklebung bietet vielfältige Vorzüge: Die Bahnenverbindungen (frühere Nähte) sind unter normalen Umständen wasser-, licht- und temperaturbeständig. Das Tuch besitzt durch seine angriffsfreie Oberfläche eine längere Lebensdauer. Zudem verhindert das Klebverfahren ein vorzeitiges Altern des Nähgarns durch Witterungseinflüsse.

Im Bereich der Wintergartenmarkisen werden einige Modelle und Tuchqualitäten aus technischen Gründen in genähter Ausführung konfektioniert. Markisentücher liefern wir in geklebter Ausführung. Wenn Tücher in herkömmlicher Nähtechnik gewünscht werden, so ist dies ausdrücklich zu bestellen. Ausnahmen sind Tücher aus perfortex und Tücher aus anderen Kollektionen, die aus technischen Gründen in genähter Ausführung gefertigt werden.

Bei genähten und geklebten Markisentüchern treten durch die doppelte Stofflage im Bereich der Säume und Bahnenverbindungen unvermeidbare Farbunterschiede auf – der Stoff wirkt in diesem Bereich dunkler. markilux Markisentücher aller abgebildeten Dessins sind in der Regel aus 120 cm breiten Stoffbahnen gefertigt; die Abbildungen zeigen den Stoff nicht in voller Breite.

### sunsilk snc – technisches Material mit brilliantem Leuchten

Auf Grund der hohen Leuchtkraft und Farbbrillanz zeigen die Abbildungen die sunsilk Tücher im Durchlicht.

### sunvas snc – textiles Material mit weichem Leuchten

Die Abbildungen zeigen die sunvas Stoffe in der Aufsicht.

Die aktuelle markilux collection mit Original-Stoffproben hält Ihr markilux Fachpartner für Sie bereit. Wir empfehlen den Markisenstoff und seine Farbwirkung sowohl im Durchlicht als auch in der Aufsicht zu betrachten.

Farbdifferenzen zu den Abbildungen vorbehalten. Gedruckt ist nicht gewebt.



## Das Exklusive ohne Aufpreis: die visutex collection

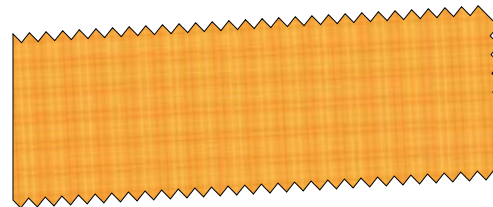
Für den anspruchsvollen Geschmack hat das Designteam von markilux die visutex Kollektion entwickelt.

visutex, das ist stylisch modernes Design in lebendig-strukturierter Webart. Fein abgestimmt auf Strukturen und Farben von Terrasse und Garten. Acht kraftvolle Farbthemen und elegante Dessins verleihen den exklusiv für markilux designten Tüchern eine einzigartige Handschrift. Strahlend und brillant in sunsilk snc Qualität und soft leuchtend in neuer sunvas snc Ausführung.

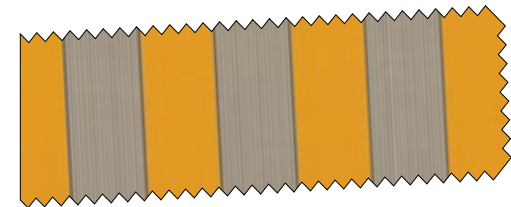
gelb \_ sommerlich, aktivierend,  
sonnig, erfrischend, heiter,  
warm, anregend, leuchtend,  
schwungvoll, sympathisch



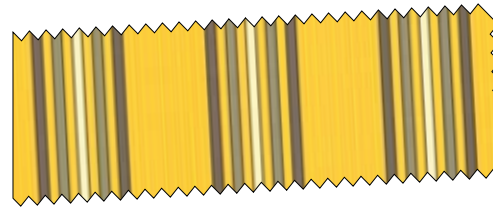
# visutex



**sunvas** 31471



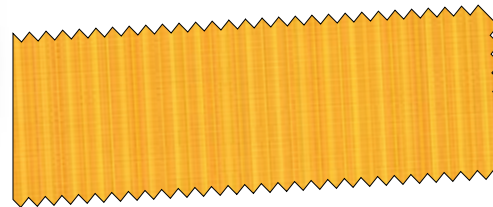
**sunsilk** 36995



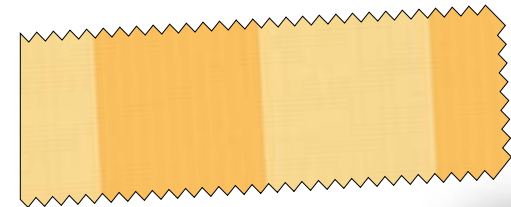
**sunsilk** 36923



**sunvas** 31481



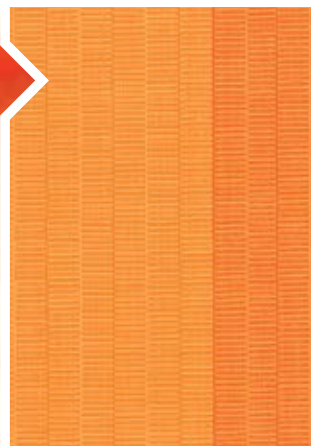
**sunsilk** 36917



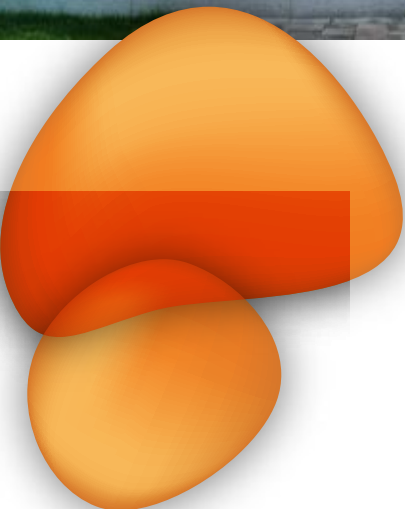
**sunvas** 31401



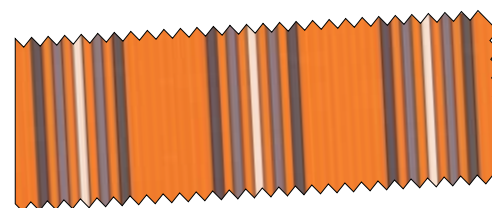




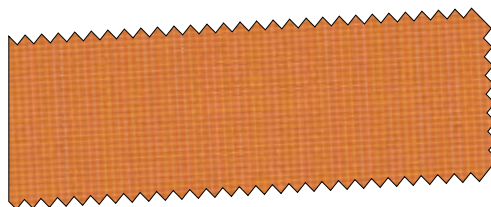
Energy



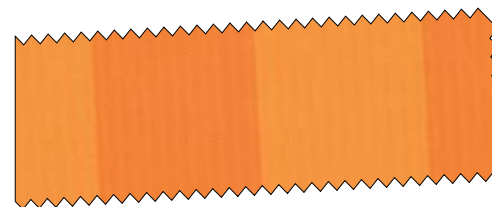
**sunvas** 31482 ♦♦



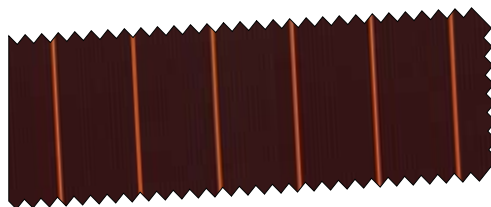
**sunsilk** 36922



**sunvas** 31472



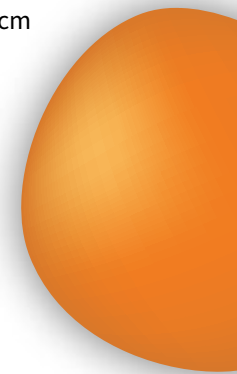
**sunvas** 31402



**sunsilk** 36977

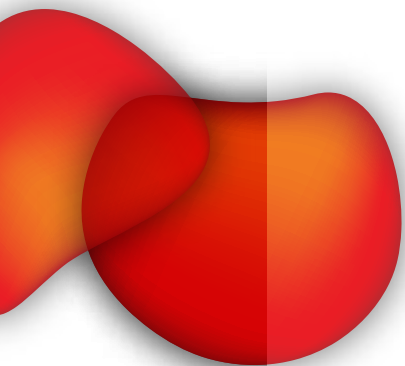
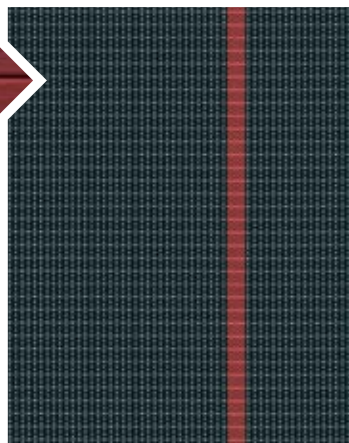
**orange\_** energiegeladen, modern, intensiv, fröhlich, auffällig, fruchtig, jugendlich, strahlend, aktivierend, sommerlich

- Dessin auch als sunvas transolair erhältlich. Siehe specials Serie sunvas transolair.
- ♦ Dessin auch als Breitware für nahtlose Tücher bis 230 cm Ausfall erhältlich.

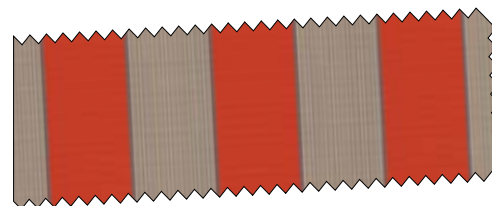


**markilux**

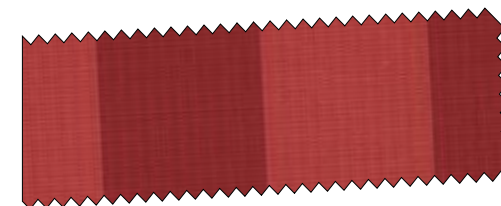




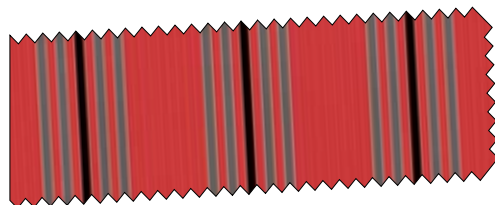
**sunsilk** 36920



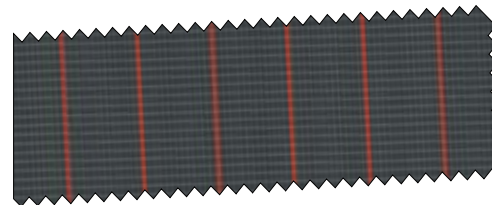
**sunsilk** 36984



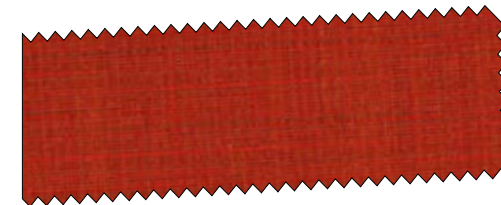
**sunvas** 31403



**sunsilk** 36921



**sunsilk** 36994



**sunvas** 31483 ♦♦

**rot** \_ leuchtend, aktiv, wärmend,  
feurig, kraftvoll, emotional,  
wirkungsvoll, signalisierend,  
impulsiv, liebevoll, stark

**visutex**

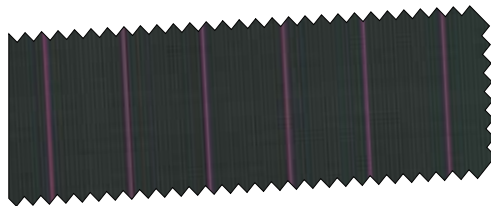
• Dessin auch als sunvas transolair erhältlich. Siehe specials Serie sunvas transolair.

♦ Dessin auch als Breitware für nahtlose Tücher bis 230 cm Ausfall erhältlich.

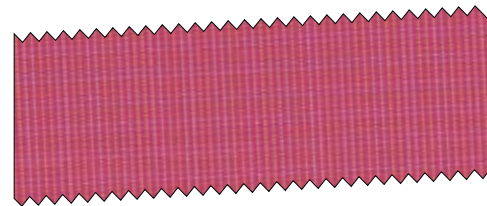




Dynamic



***sunsilk*** 36979

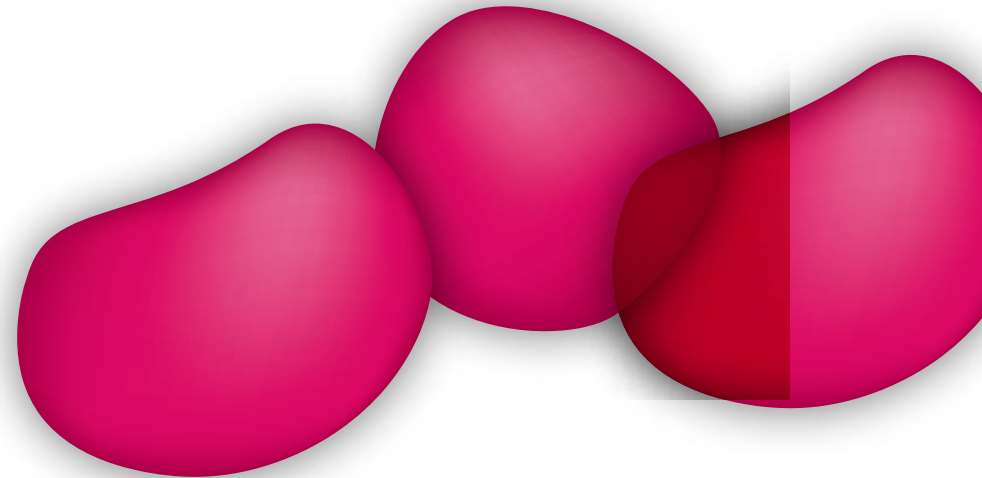
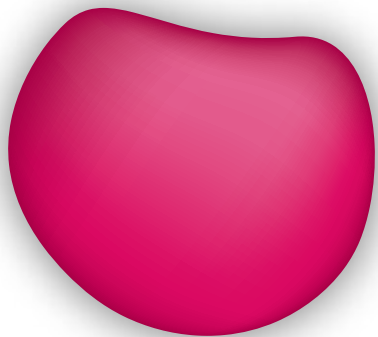


***sunvas*** 31474



***sunvas*** 31414

**pink\_** dynamisch, trendy, individuell,  
spannend, positiv, prunkvoll, kreativ,  
expressiv, schick, positiv, feminin,  
magisch, explosiv



***markilux***



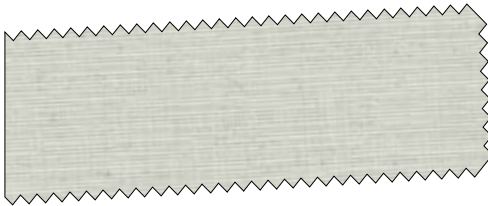


# Elegance

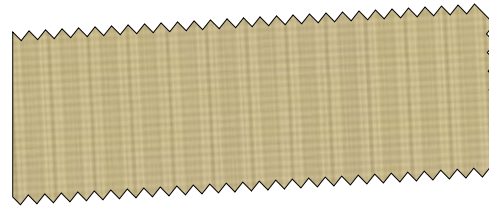
**creme** \_ sanft, weich, licht, natürlich, hell, ruhig, freundlich, schlicht, elegant, appetitlich, friedlich, beliebt, unempfindlich

• Dessin auch als sunvas transolair erhältlich. Siehe specials Serie sunvas transolair.

♦ Dessin auch als Breitware für nahtlose Tücher bis 230 cm Ausfall erhältlich.



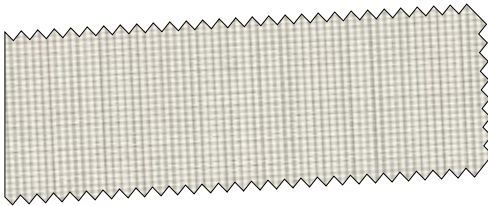
**sunvas** 31427 ♦



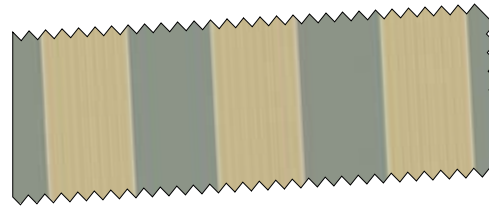
**sunsilk** 36969



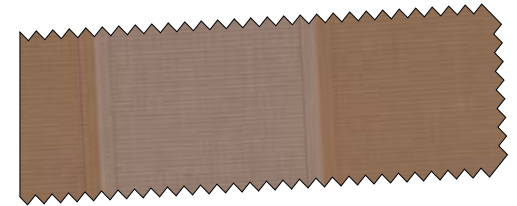
**sunvas** 31407



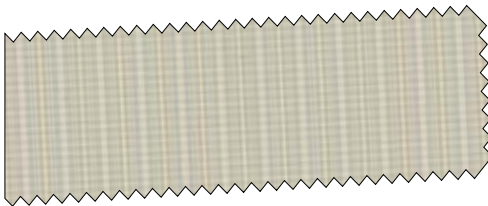
**sunvas** 31479



**sunsilk** 36952



**sunvas** 31417



**sunsilk** 36919



**sunvas** 31487 ♦♦



**sunvas** 31408





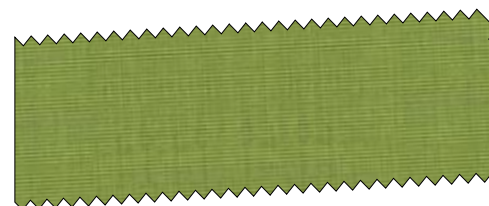
**grün** \_ natürlich, saftig, frisch, hoffnungsvoll, beruhigend, kühl, entspannend, nachhaltig, gesund, vegetativ, heilend

• Dessin auch als sunvas transolair erhältlich. Siehe specials Serie: sunvas transolair.

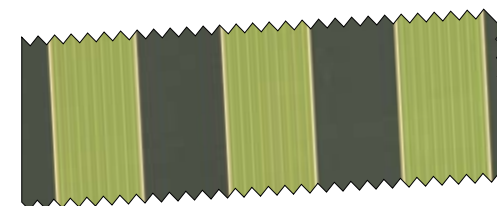
♦ Dessin auch als Breitware für nahtlose Tücher bis 230 cm Ausfall erhältlich.



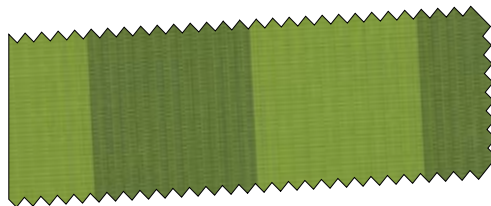
**sunvas** 31416



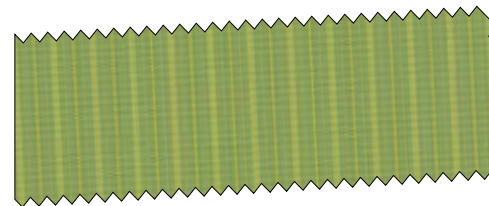
**sunvas** 31486 ♦♦



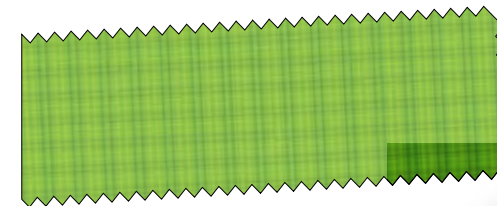
**sunsilk** 36997



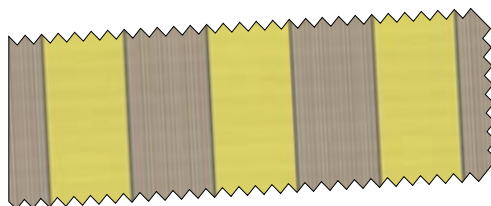
**sunvas** 31406



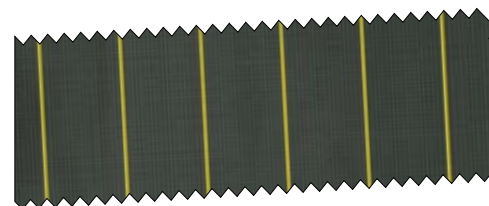
**sunsilk** 36916



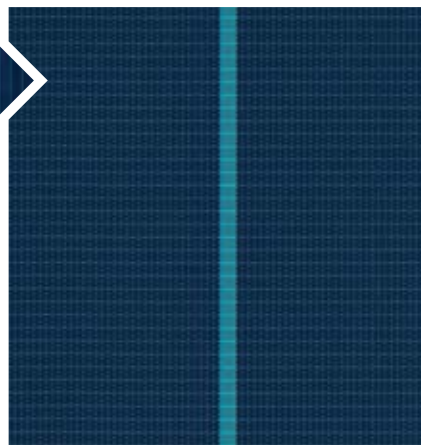
**sunvas** 31476



**sunsilk** 36996



**sunsilk** 36978



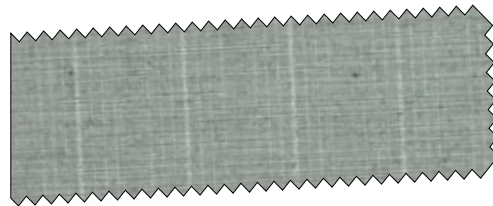
**sunsilk** 36975

**blau** \_ harmonisch, schwebend,  
wohltuend, rational, himmlisch,  
erfrischend, beruhigend, kühl, weit,  
friedlich, distanziert, sicher

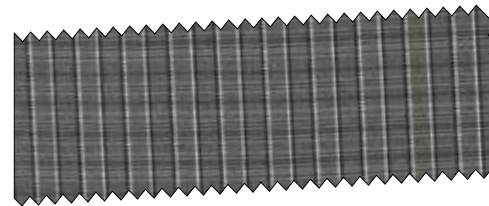




**schwarz** \_ stark, kraftvoll, design-orientiert, funktional, exklusiv, sachlich, individuell, vornehm, würdevoll, architektonisch



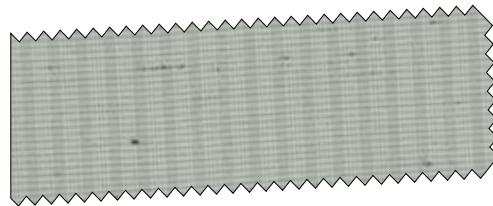
**sunvas** 31488



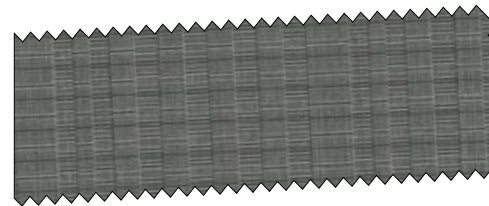
**sunvas** 31423



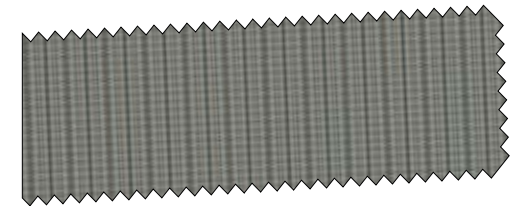
**sunvas** 31418



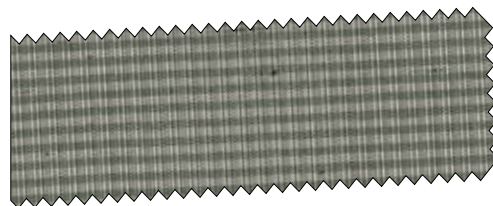
**sunvas** 31421



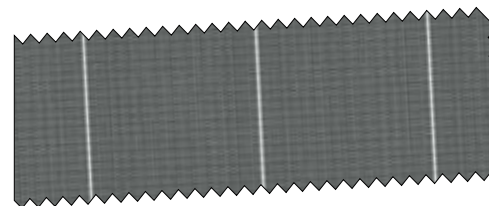
**sunvas** 31425



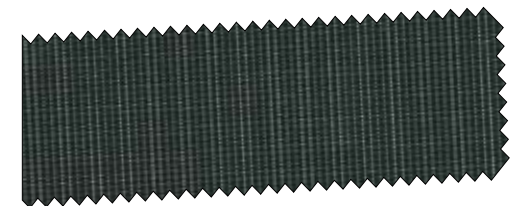
**sunsilks** 36988



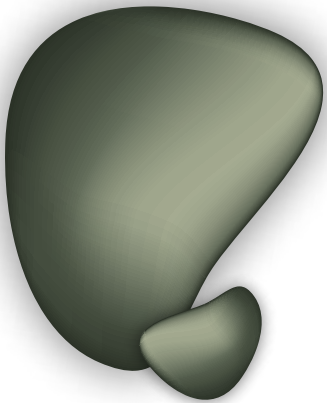
**sunvas** 31422



**sunvas** 31424



**sunvas** 31478





# visutex Tango

Gewebte Harmonie im Klang der Zeit. Ausdrucksstark und lebendig. visutex Tango sind Tücher für modernen Lifestyle, die alles in den Schatten stellen.

Traditionelle Leinenstruktur bzw. moderne Karos werden flankiert von farbigen Akzenten.

Die Leichtigkeit der Tücher setzt architektonische Zeichen, ohne aufdringlich zu wirken.



Gelebte Harmonie. Gefühlte Weite. Sommerlicher Akzent. Ein neuer Himmel auf Erden: sonnig, erfrischend und warm.

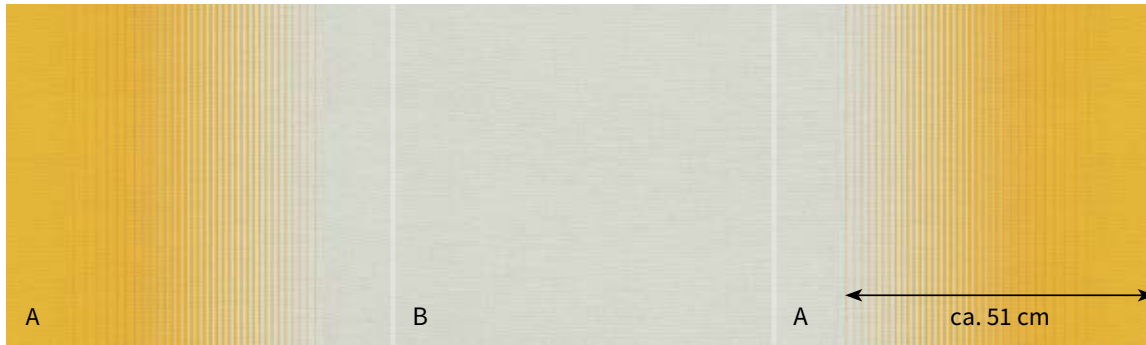


Farbenfroher Trend. Positiv, kreativ, expressiv. Magische Highlights über und in den Köpfen der Menschen.



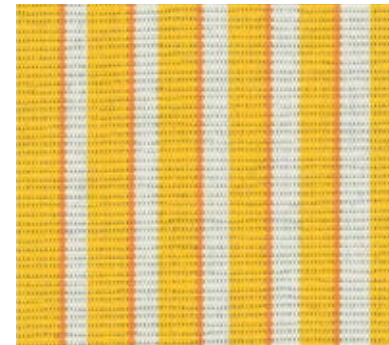
Der Stoff – ein Traum. Die Akzente – natürlich grün. Sie verleihen der Markise Leichtigkeit und der Terrasse Wertigkeit.

# visutex

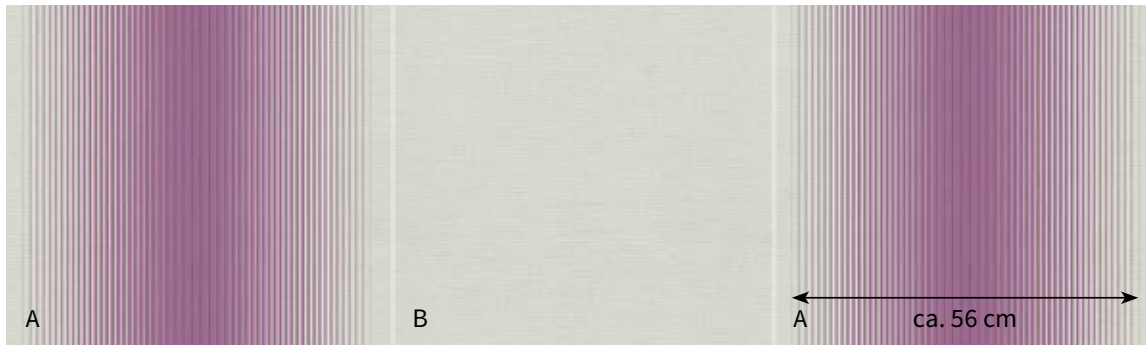


**sunvas** 31494

**visutex Tango**



**sunvas** 31427



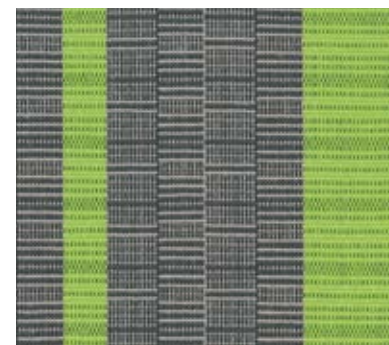
**sunvas** 31493

**visutex Tango**

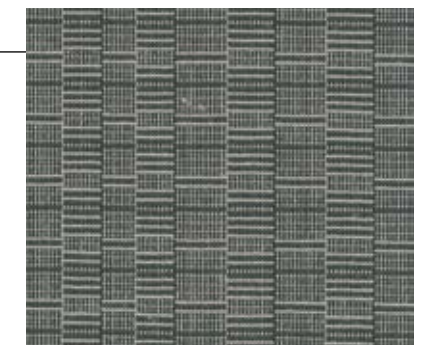


**sunvas** 31492

**visutex Tango**



**sunvas** 31425



Aufgrund einer Tuchkonfektion aus zwei unterschiedlichen Tuchdessins sind geringfügige Farbabweichungen zwischen den einzelnen Stoffbahnen unvermeidbar. Die farbigen Streifen (A) bleiben außen in voller Breite erhalten. Die innenliegenden Uni-Stoffbahnen (B) können in der Anzahl und Breite variieren.





sunsilk snc



*world of colours: gelb*

brillantes Leuchten  
glatte Oberfläche  
hervorragende Eigenschaften

**sommerlich**



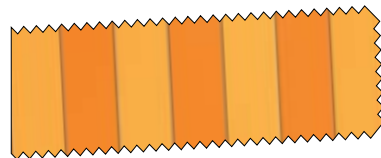
**sunsilk snc**

Sieben sommerlich frische Farbthemen und feine Ton-in-Ton Dessins betonen das klare Design von sunsilk snc.

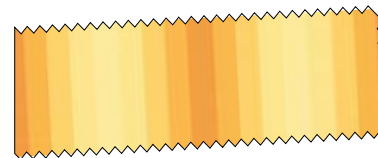
Sie geben dem transparenten Gewebe aus veredeltem Hightech-Polyester mit dem typisch brillanten Leuchten eine neue, spannende Note.

sunsilk snc ist moderne Optik mit technischen Spitzenwerten: langlebig, farbbeständig, strapazierfähig und mit selbstreinigendem Effekt.

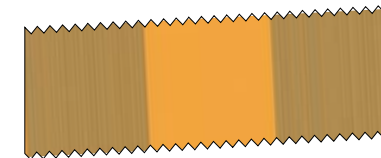
Erprobt, getestet und mit dem Prüfzeichen „selfcleaning - inspired by nature“ vom international anerkannten Institut für Textil- und Verfahrenstechnik – ITV, Denkendorf bestätigt.



**sunsilk** 32871



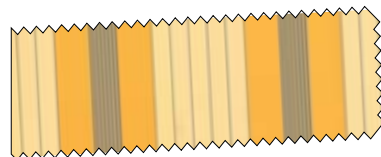
**sunsilk** 32851



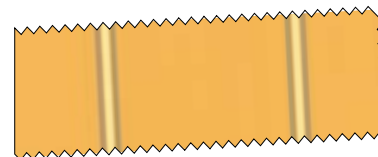
**sunsilk** 32811



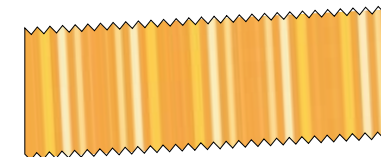
**sunsilk** 32861



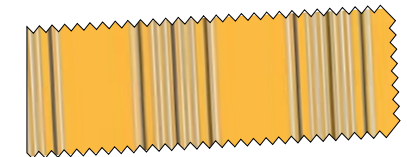
**sunsilk** 32879



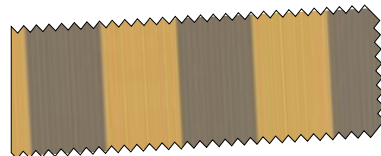
**sunsilk** 32850



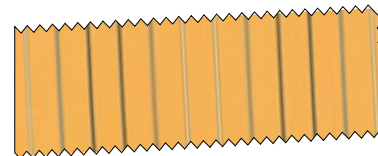
**sunsilk** 32822



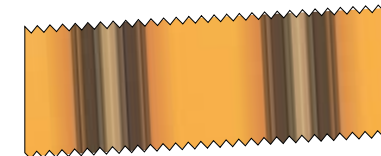
**sunsilk** 32859



**sunsilk** 32801



**sunsilk** 32831



**sunsilk** 32860



**markilux**

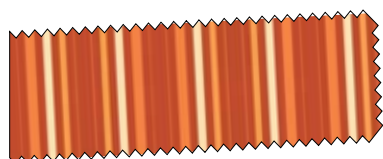
*world of colours: orange*

brillantes Leuchten  
glatte Oberfläche  
hervorragende Eigenschaften

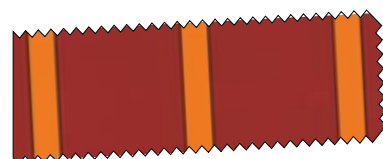
**kraftvoll**



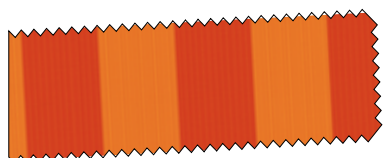
**sunsilk** 32852



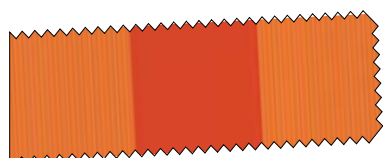
**sunsilk** 32823



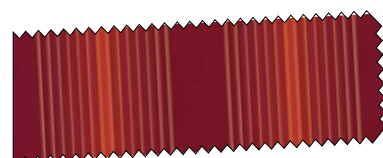
**sunsilk** 32847



**sunsilk** 32802



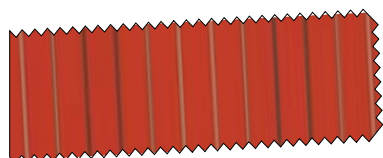
**sunsilk** 32812



**sunsilk** 32853



**sunsilk** 32837



**sunsilk** 32832



**sunsilk** 32814

**sunsilk**





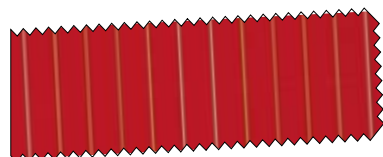
world of colours: rot

emotional



world of colours: creme

elegant



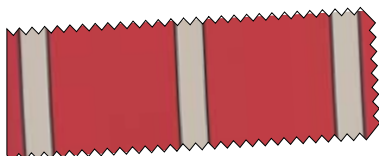
**sunsilk** 32833



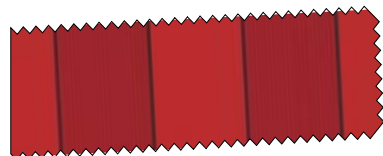
**sunsilk** 32803



**sunsilk** 32843



**sunsilk** 32849



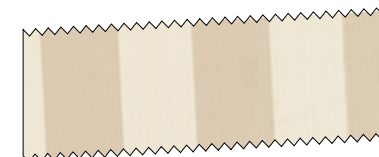
**sunsilk** 32829



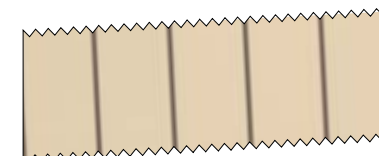
**sunsilk** 32863



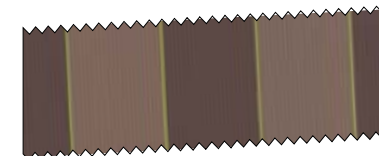
**sunsilk** 32813



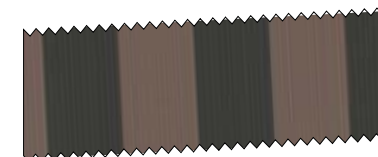
**sunsilk** 32807



**sunsilk** 32877



**sunsilk** 32827



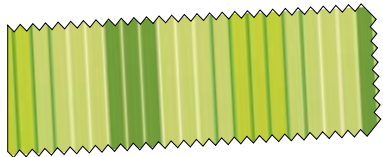
**sunsilk** 32806



**sunsilk** 32834



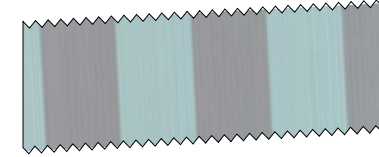
**sunsilk** 32817



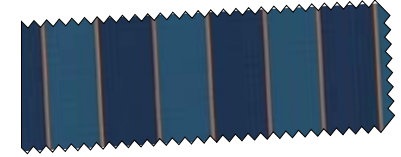
**sunsilk** 32855



**sunsilk** 32815



**sunsilk** 32805



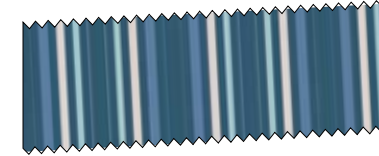
**sunsilk** 32820



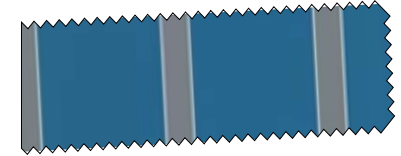
**sunsilk** 32824



**sunsilk** 32836



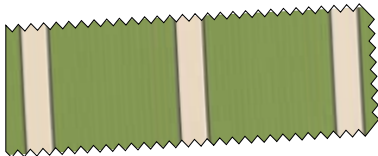
**sunsilk** 32825



**sunsilk** 32845



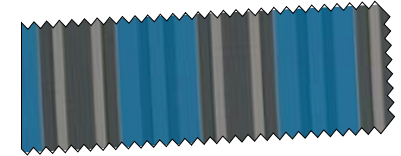
**sunsilk** 32844



**sunsilk** 32846



**sunsilk** 32835



**sunsilk** 32865



**sunsilk** 32866

**sunsilk**



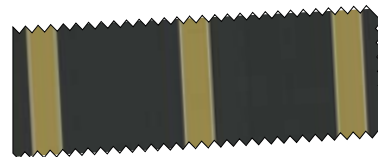
*world of colours: schwarz/grau*

brillantes Leuchten  
glatte Oberfläche  
hervorragende Eigenschaften

*exklusiv*



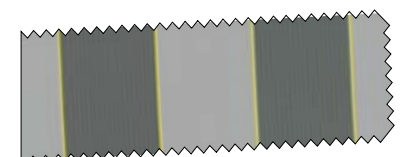
*sunsilk* 32818



*sunsilk* 32848



*sunsilk* 32804



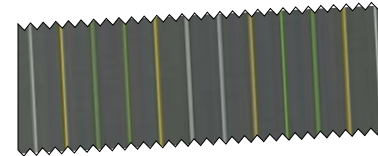
*sunsilk* 32826



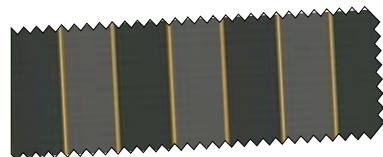
*sunsilk* 32816



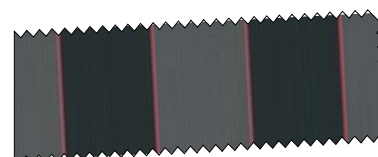
*sunsilk* 32854



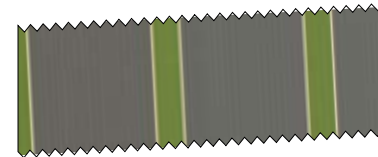
*sunsilk* 32830



*sunsilk* 32819



*sunsilk* 32828



*sunsilk* 32840





sunvas snc



*world of colours: gelb*

softes Leuchten  
samtweiche Oberfläche  
hervorragende Struktur

**sommerlich**



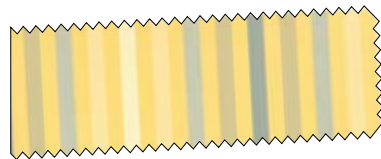
**sunvas snc**

Dessins in ruhigen, gedeckten bis pastelligen Farben in sieben Farbthemen verleihen sunvas snc einen traditionell modernen Charakter. Das textile Gewebe mit weichem, flauschigem Griff und softem Farbleuchten verspricht gemütlichen Charme.

sunvas snc ist romantische Optik mit technischen Spitzenwerten: langlebig, farbbeständig, strapazierfähig und mit selbstreinigendem Effekt.

Erprobt, getestet und mit dem Prüfzeichen „self-cleaning - inspired by nature“ vom international anerkannten

Institut für Textil- und Verfahrenstechnik – ITV, Denkendorf bestätigt.



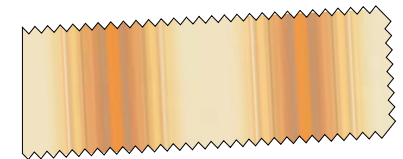
**sunvas** 31511



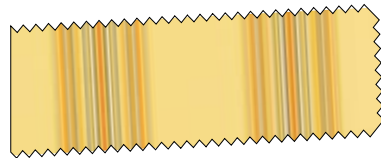
**sunvas** 31571



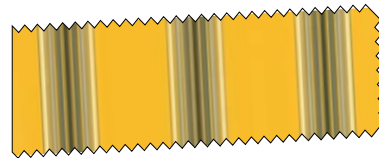
**sunvas** 31556



**sunvas** 31570



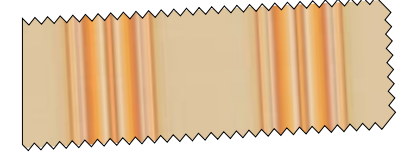
**sunvas** 31520



**sunvas** 31591



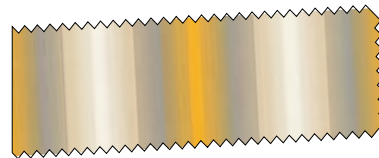
**sunvas** 31551



**sunvas** 31501



**sunvas** 31581



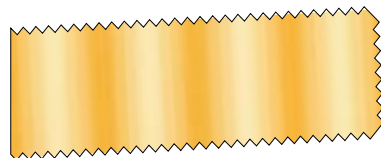
**sunvas** 31574



**sunvas** 31552



**sunvas** 31554



**sunvas** 31576



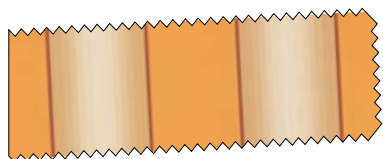
**sunvas** 31569

**markilux**

*world of colours: orange*

softes Leuchten  
samtweiche Oberfläche  
hervorragende Struktur

**kraftvoll**



**sunvas** 31584



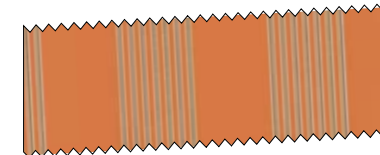
**sunvas** 31563



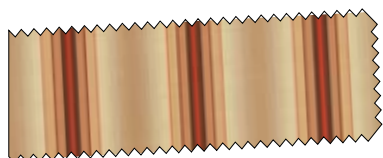
**sunvas** 31504



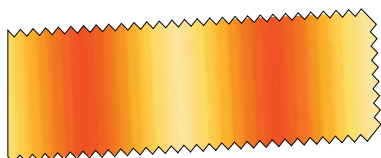
**sunvas** 31512



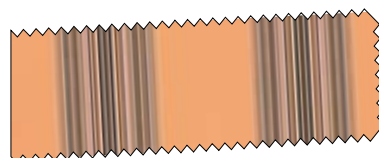
**sunvas** 31542



**sunvas** 31579



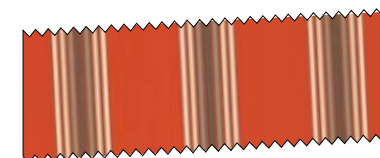
**sunvas** 31575



**sunvas** 31522



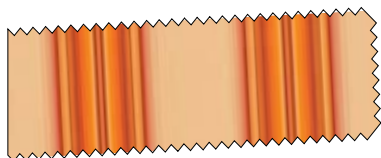
**sunvas** 31582



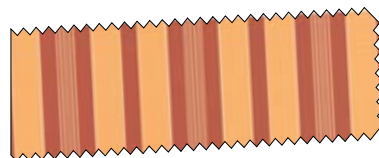
**sunvas** 31583



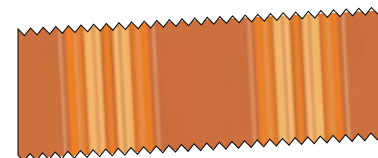
**sunvas** 31589



**sunvas** 31502



**sunvas** 31516



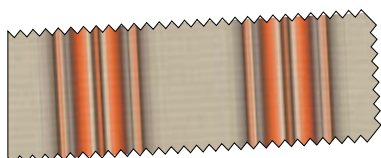
**sunvas** 31562



**sunvas** 31549



**sunvas** 31572



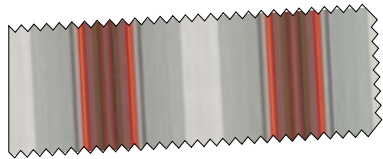
**sunvas** 31507



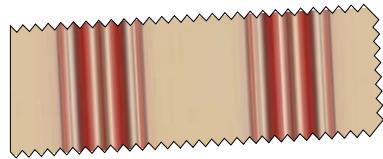
*world of colours: rot*

softes Leuchten  
samtweiche Oberfläche  
hervorragende Struktur

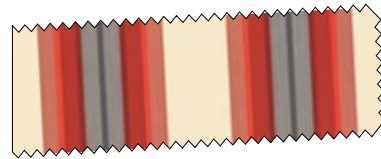
*emotional*



**sunvas** 31553



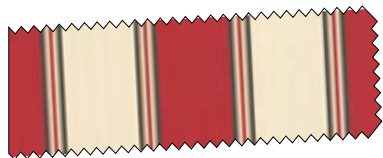
**sunvas** 31503



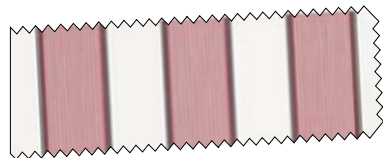
**sunvas** 31573



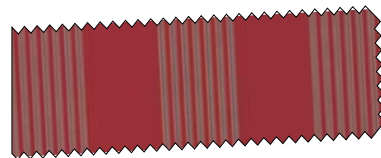
**sunvas** 31523



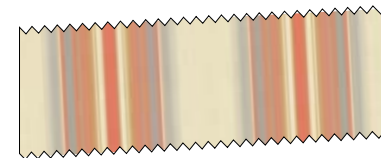
**sunvas** 31566



**sunvas** 31538



**sunvas** 31543



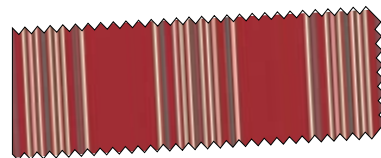
**sunvas** 31568



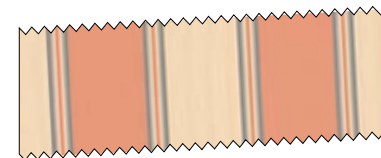
**sunvas** 31544



**sunvas** 31513



**sunvas** 31560



**sunvas** 31565

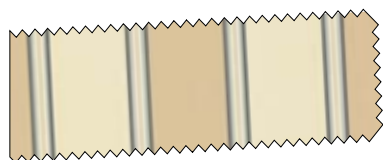
*world of colours: creme*

softes Leuchten  
samtweiche Oberfläche  
hervorragende Struktur

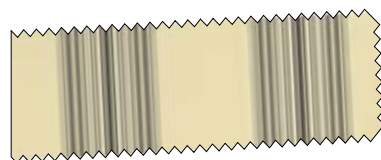
*elegant*



*sunvas* 31587



*sunvas* 31567



*sunvas* 31521



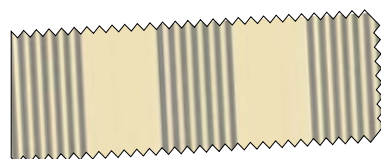
*sunvas* 31537



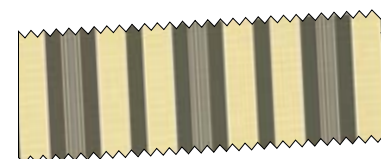
*sunvas* 31545



*sunvas* 31585



*sunvas* 31541



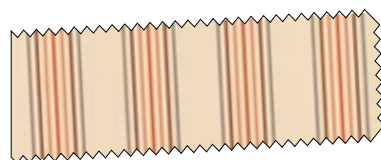
*sunvas* 31517



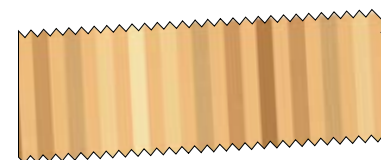
*sunvas* 31577



*sunvas* 31588



*sunvas* 31547



*sunvas* 31510



*world of colours: grün*

softes Leuchten  
samtweiche Oberfläche  
hervorragende Struktur

*natürlich*



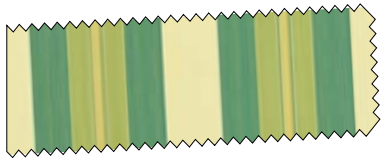
**sunvas** 31546



**sunvas** 31580



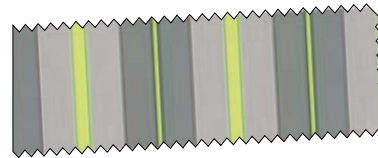
**sunvas** 31526



**sunvas** 31586



**sunvas** 31564



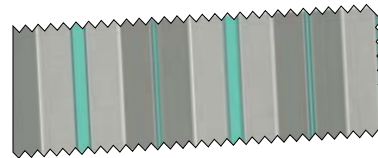
**sunvas** 31531



**sunvas** 31536



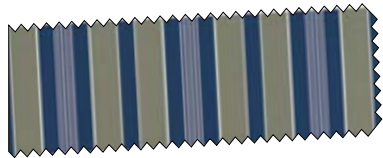
**sunvas** 31590



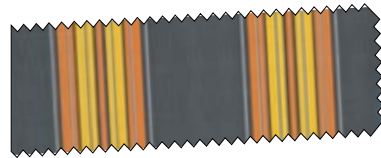
**sunvas** 31533



**sunvas** 31506



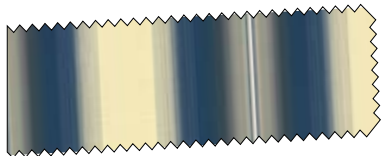
**sunvas** 31515



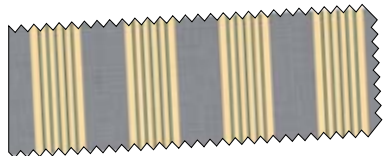
**sunvas** 31561



**sunvas** 31558



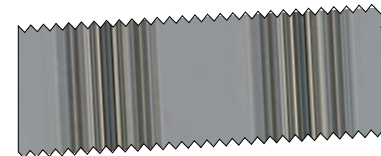
**sunvas** 31555



**sunvas** 31529



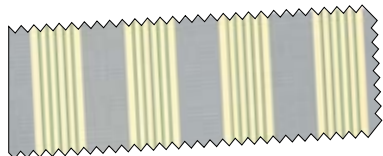
**sunvas** 31532



**sunvas** 31519



**sunvas** 31505



**sunvas** 31528



**sunvas** 31534



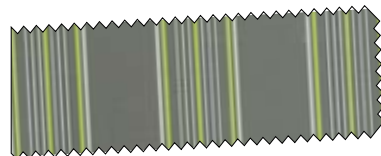
**sunvas** 31548



**sunvas** 31524



**sunvas** 31525



**sunvas** 31559



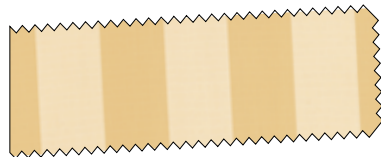
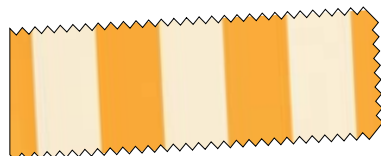
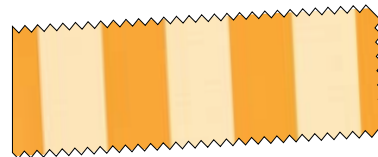
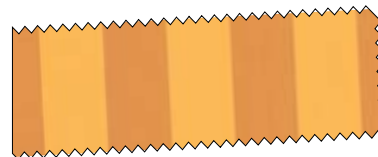
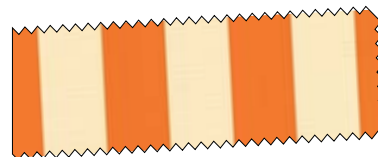
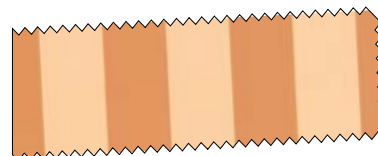
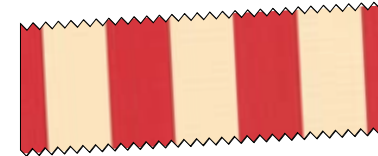
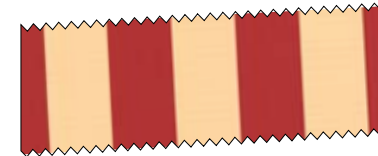
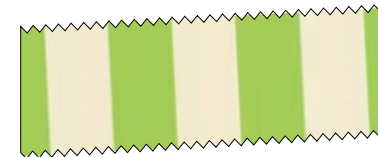
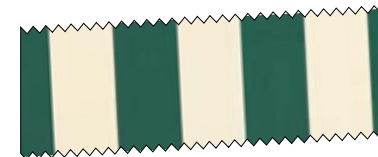
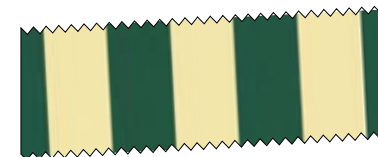
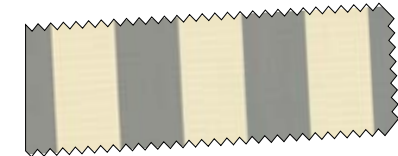
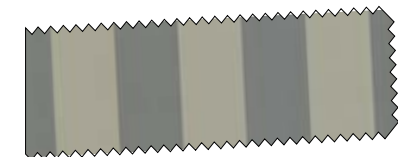
*world of colours*

softes Leuchten  
samtweiße Oberfläche  
hervorragende Struktur

*colours***colours**

Für jeden Geschmack bietet das Tuchs Sortiment moderne Dessins in soft leuchtender sunvas snc Qualität.

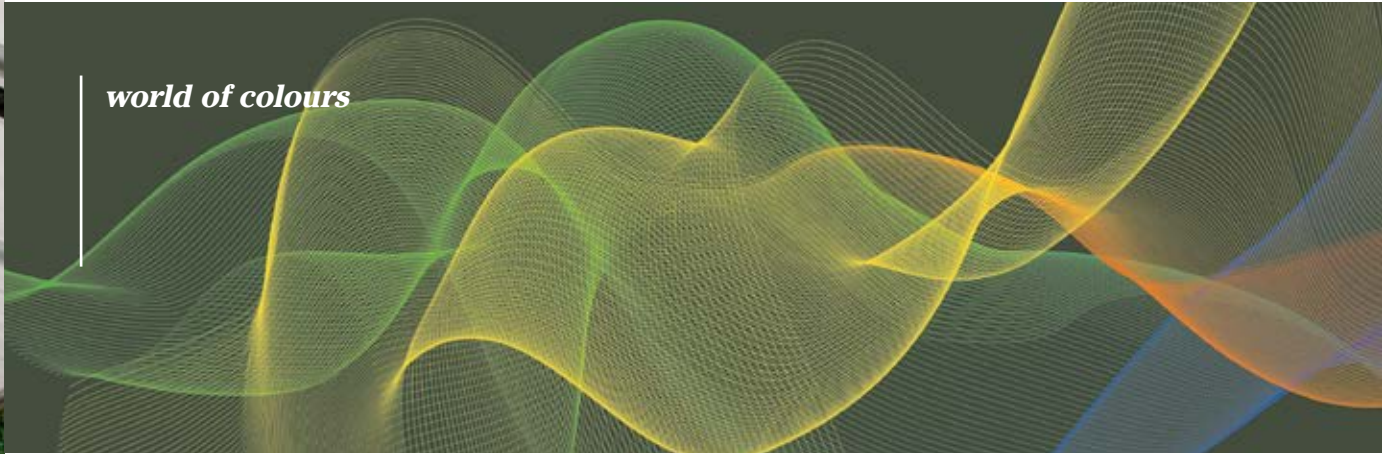
19 klassisch zeitlose Blockstreifen wurden farbig neu interpretiert.

**sunvas** 31307**sunvas** 31317**sunvas** 31327**sunvas** 31301**sunvas** 31311**sunvas** 31321**sunvas** 31302**sunvas** 31312**sunvas** 31303**sunvas** 31313**sunvas** 31326**sunvas** 31306**sunvas** 31316**sunvas** 31305**sunvas** 31315**sunvas** 31318**sunvas** 31328**sunvas** 31309**sunvas** 31308



classics

world of colours



**sunvas** 31109 ◆



**sunvas** 31117

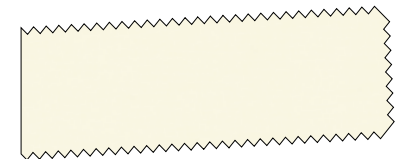


**sunvas** 31114

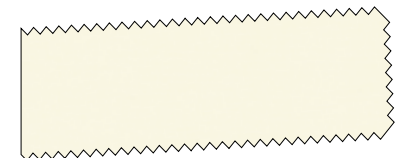
### classics

Immer gut kombinierbar und stilsicher zeigen sich die einfarbigen classics-Dessins.

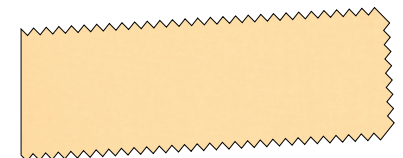
Das gut sortierte Kollektionsangebot an neutralen, eleganten Unis gibt es in farbrillanter sunsilk snc Qualität und in soft leuchtender sunvas snc Ausführung. Passend für jeden Farbgeschmack.



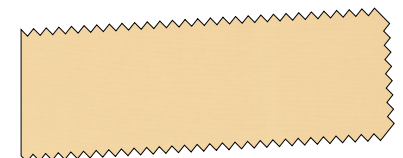
**sunvas** 31009 ◆◆



**sunsilk** 32467



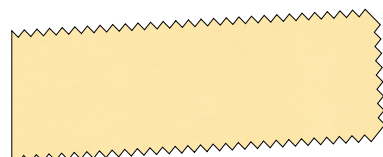
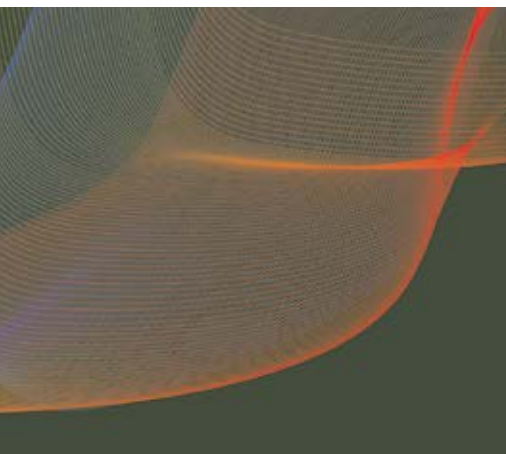
**sunvas** 31017 ▶



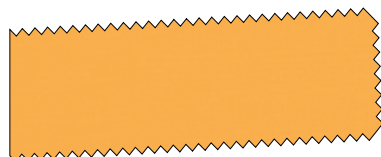
**sunsilk** 32417

◆ Dessin auch als Breitware für nahtlose Tücher bis 230 cm Ausfall erhältlich.

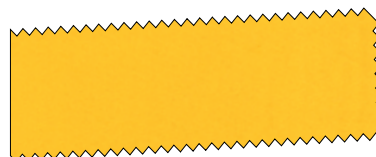




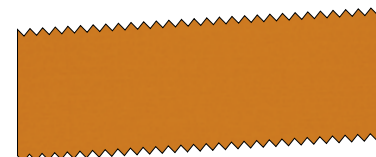
**sunsilk** 32409



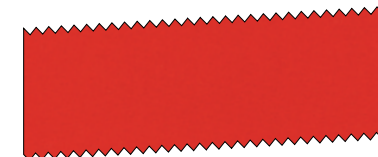
**sunsilk** 32401



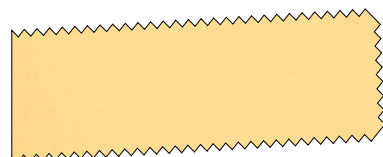
**sunvas** 31011



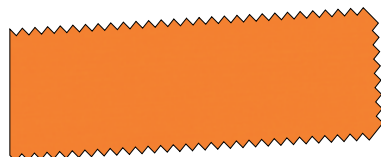
**sunvas** 31041



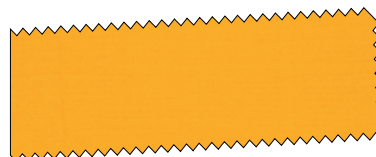
**sunvas** 31003 ▶



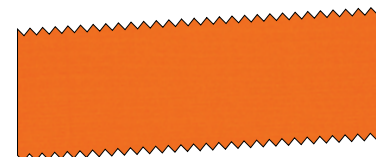
**sunvas** 31027



**sunsilk** 32448



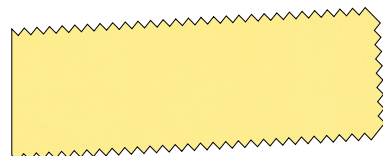
**sunvas** 31021



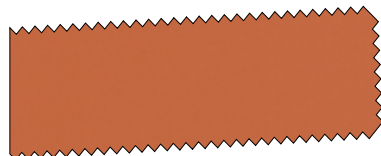
**sunvas** 31002



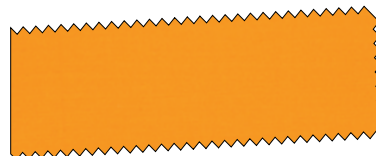
**sunvas** 31013



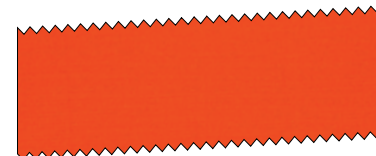
**sunsilk** 32410



**sunvas** 31022 ▶▶



**sunvas** 31031 ▶▶



**sunvas** 31012 ■



**sunvas** 31023 ▶

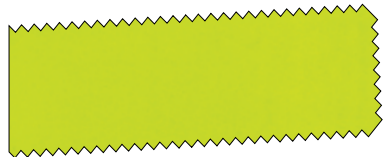
■ Dessin auch als Breitware für nahtlose Tücher bis 300 cm Ausfall erhältlich.

● Dessin auch als sunvas transolair erhältlich. Siehe specials Serie sunvas transolair.

▶ Dessin auch als sunvas perla erhältlich. Siehe specials Serie sunvas perla.

**markilux**

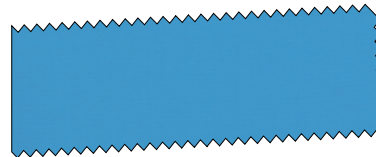
world of colours



**sunvas** 31006 ◆



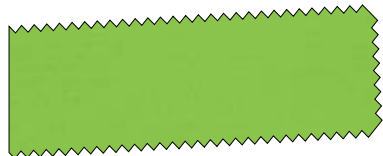
**sunsilk** 32456



**sunsilk** 32440



**sunvas** 31005



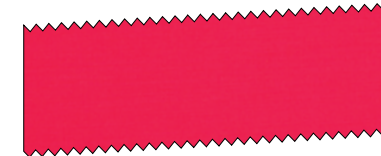
**sunvas** 31016



**sunvas** 31026



**sunsilk** 32443



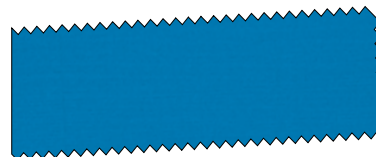
**sunsilk** 32441



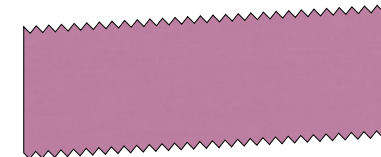
**sunsilk** 32465



**sunvas** 31036 ▶



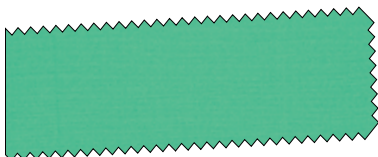
**sunvas** 31015



**sunsilk** 32442



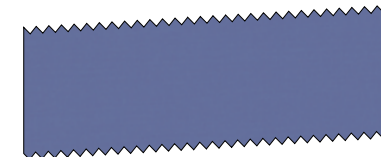
**sunsilk** 32464



**sunvas** 31046



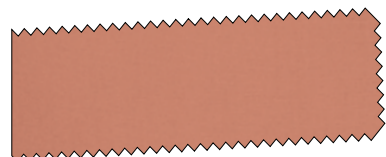
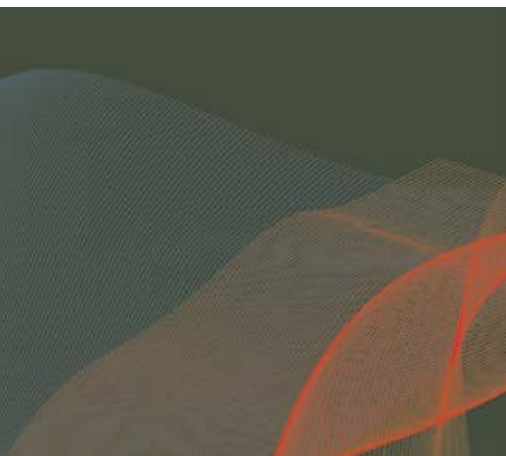
**sunvas** 31025 ■



**sunsilk** 32444

- Dessin auch als sunvas transolair erhältlich. Siehe specials Serie sunvas transolair
- ◆ Dessin auch als Breitware für nahtlose Tücher bis 230 cm Ausfall erhältlich.
- ▶ Dessin auch als sunvas perla erhältlich. Siehe specials Serie sunvas perla
- Dessin auch als Breitware für nahtlose Tücher bis 300 cm Ausfall erhältlich.

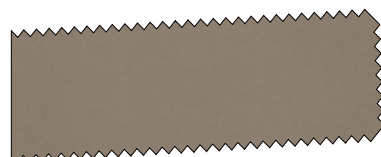




**sunvas** 31004



**sunvas** 31077



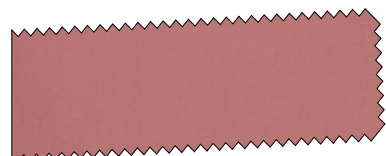
**sunvas** 31057 ▶



**sunvas** 31008 ▶▶



**sunvas** 31018 ▶



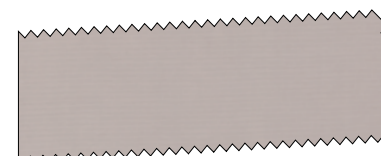
**sunvas** 31014



**sunsilk** 32447



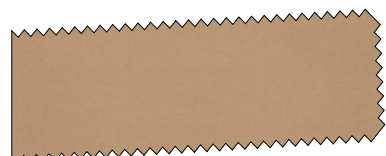
**sunvas** 31067 ▶



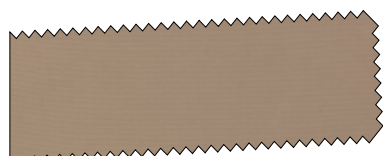
**sunsilk** 32414



**sunsilk** 32438 ▶



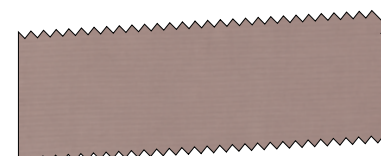
**sunvas** 31037 ▶▶



**sunsilk** 32437



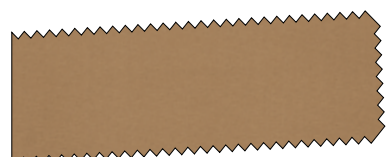
**sunsilk** 32434



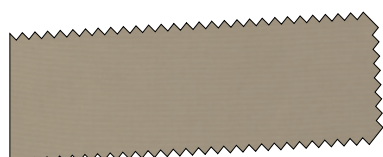
**sunsilk** 32439



**sunvas** 31028 ▶▶



**sunvas** 31047



**sunsilk** 32449



**sunvas** 31007 ▶



**sunvas** 31038 ▶▶



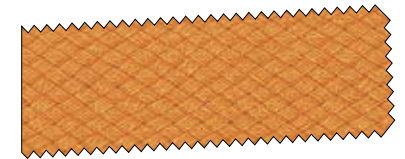
## Einfassbänder und Volantformen

Für jedes Tuchdessin ist ein passendes Einfassband vorgesehen. Sollte jedoch eine andere Farbe gewünscht werden, steht die abgebildete Farbpalette zur Verfügung.

Der Volant ist immer rapportpassend zum Tuch, denn er wird aus demselben Stück geschnitten. Er läuft an beiden Seiten formgleich aus. Außerdem sind Volanthöhen und -tiefen auf den jeweiligen Streifenverlauf abgestimmt. Nachzuliefernde Volants können nicht exakt rapportgleich gefertigt werden.



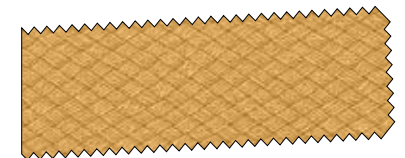
292 01



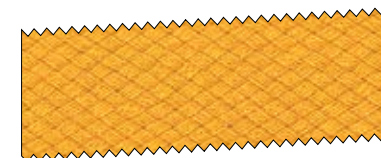
292 39



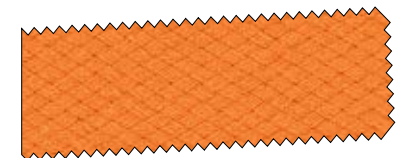
292 21



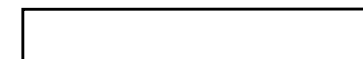
292 10



292 28



292 32

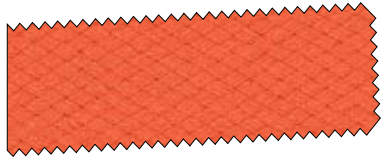


Volantform Nr. 1

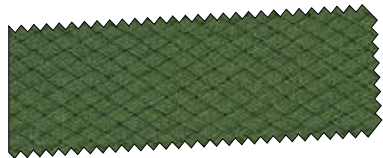


Volantform Nr. 2





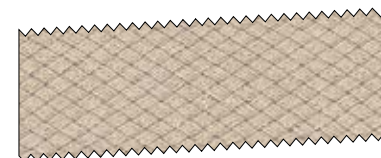
292 24



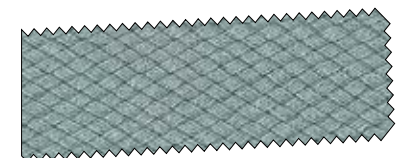
292 42



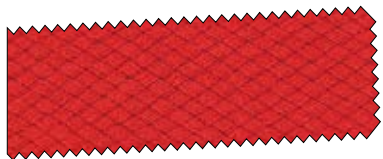
292 14



292 23



292 47



292 26



292 66



292 25



292 87



292 33



292 56



292 46



292 91



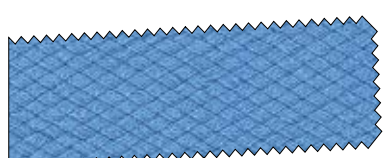
292 38



292 65



292 86



292 30



292 41



292 48



292 49



Volantform Nr. 3



Volantform Nr. 4



Volantform Nr. 5



Volantform Nr. 6





perfortex

## perfortex

Das spezielle Gewebe für markilux Wintergartenmarkisen aus Hightech-Polyester in bewährter sunsilk Qualität. Eine zusätzliche Aluminiumbeschichtung wird die Wärme noch besser reflektieren, bevor sie im Wintergarten ankommt.

Das licht- und luftdurchlässige Gewebe in besonderer Webtechnik sorgt für eine angenehme Transparenz und vermindert die Bildung von Wassersäcken, die das Tuch belasten können. Eine hochwertige Teflon-Ausrüstung bietet zudem einen bewährten „Schutz vor Schmutz“ und sorgt für eine nötige Wasserabweisung.



**perfortex** 33202 **Tuchoberseite** ⓘ



**perfortex** 33202 **Tuchunterseite**

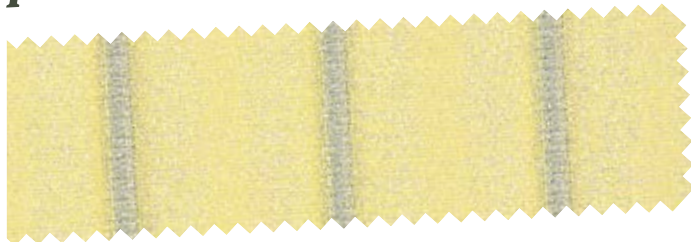


Die Tuchoberseite verfügt produktionsbedingt über einen höheren Aluminiumanteil und wird aufgrund der besseren Reflektion nach oben konfektioniert. Insbesondere bei hellen Tuchdessins und Gegenlichtbetrachtung ist ein Durchscheineffekt der Aluminiumbeschichtung unvermeidbar.





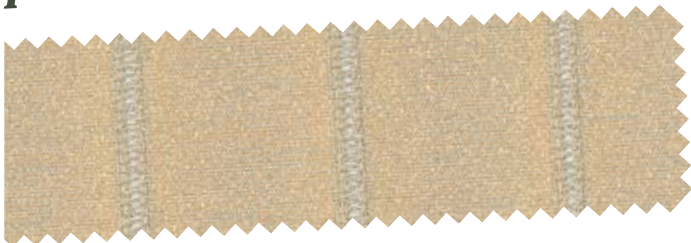
**perfortex** 33207



**perfortex** 33201



**perfortex** 33211



**perfortex** 33237



**perfortex** 33217



**perfortex** 33227



**perfortex** 33218



**perfortex** 33208

#### Gut zu wissen:

Die spezielle stabilisierende Konfektionstechnik, alle 60 cm eine Doppelnaht, hat sich bei markilux Wintergartenmarkisen bestens bewährt und wird auch bei den Modellen markilux 8800 und markilux 8850 vorgenommen. Alle markilux Fenstermarkisen mit perfortex Bespannung werden aus 120 cm Bahnenware konfektioniert. perfortex Tücher werden aus technischen Gründen in genähter Ausführung gefertigt.

Das perfortex Gewebe verfügt über eine beidseitige Aluminiumbeschichtung (Alupigmentierung). Durch das spezielle Herstellungsverfahren weist das Gewebe eine produktionsbedingte unterschiedliche Alupigmentierung an der Tuchoberseite und Tuchunterseite auf. Die Tuchoberseite mit höherer Alupigmentierung wird dabei zur besseren Reflektion nach oben konfektioniert.

Insbesondere bei hellen Tuchdessins und Gegenlichtbetrachtung ist ein Durchscheineffekt der Aluminiumbeschichtung (Alupigmentierung) unvermeidbar.

**markilux**



sunvas transolair

## sunvas transolair – neues Material, bewährte Technik!

### Sonnenschutzgewebe mit Durchblick

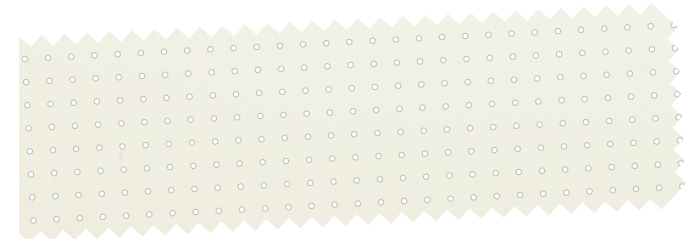
sunvas transolair ist das innovative Hightech Polyester-Gewebe mit spezieller Lochtechnik und hervorragenden technischen Eigenschaften.

Einige ausgewählte Dessins der sunvas classics Serie sind die Basis der farbgleichen sunvas transolair Dessins.

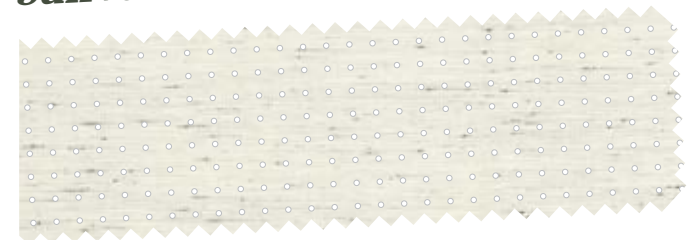
Die spezielle Lochtechnik des Gewebes sorgt für eine angenehme Transparenz und eine gute Licht- und Luftdurchlässigkeit.

Die luftdurchlässige Struktur des Gewebes überzeugt ferner durch eine Reduktion von Stauwärme und mindert die Bildung von Wassersäcken.

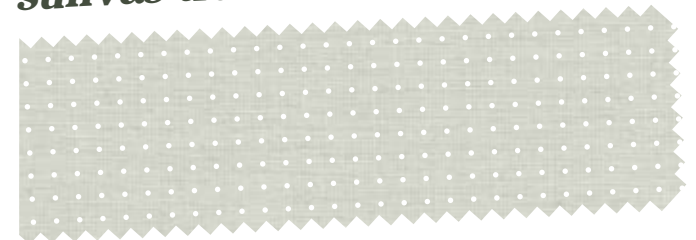
sunvas transolair empfehlen wir für markilux Fenster- und Wintergartenmarkisen einschließlich deren tracfix-Ausführungen und markilux Schattenplus.



**sunvas transolair** 33809



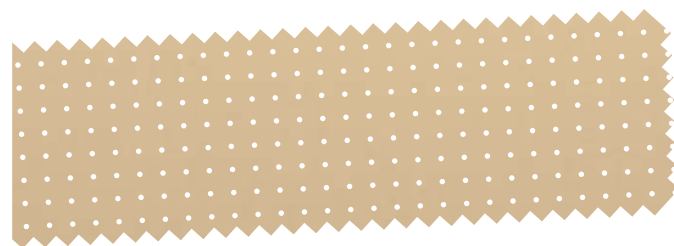
**sunvas transolair** 33849



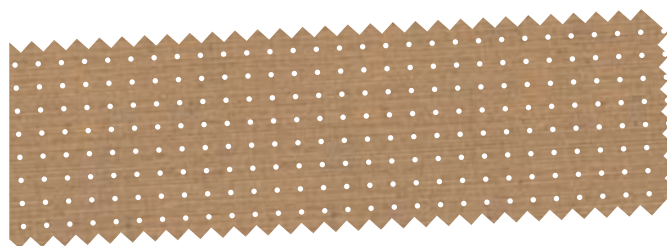
**sunvas transolair** 33827



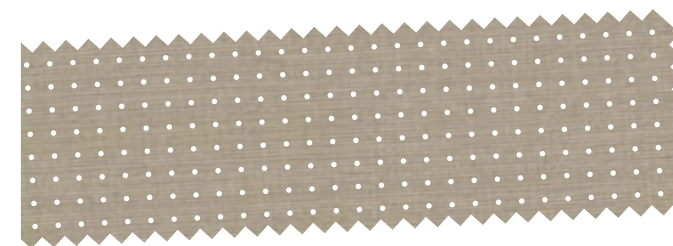




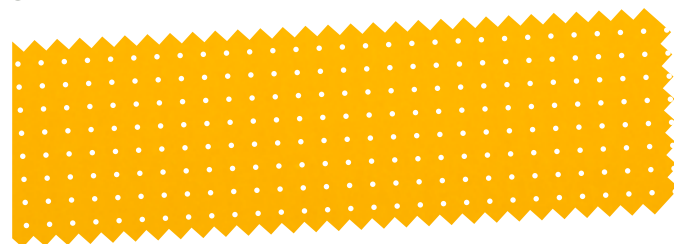
***sunvas transolair*** 33837



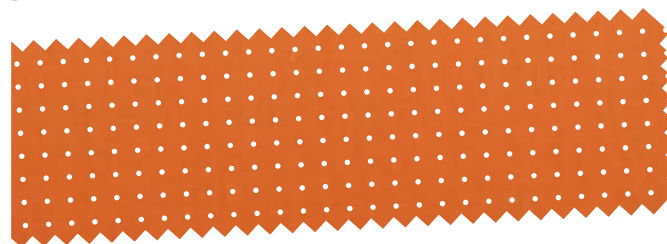
***sunvas transolair*** 33882



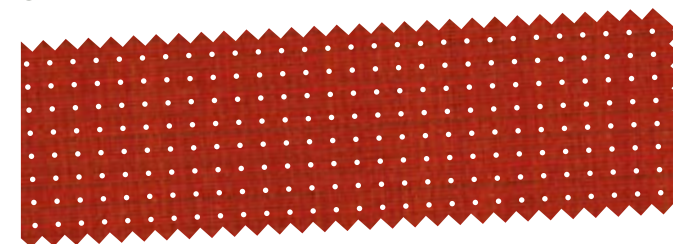
***sunvas transolair*** 33887



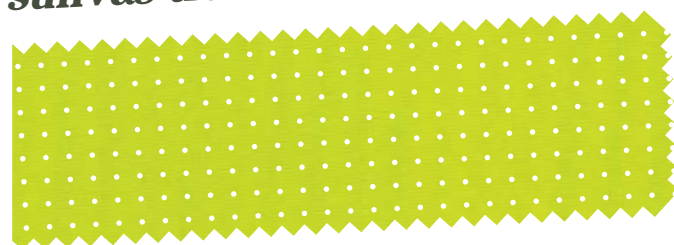
***sunvas transolair*** 33831



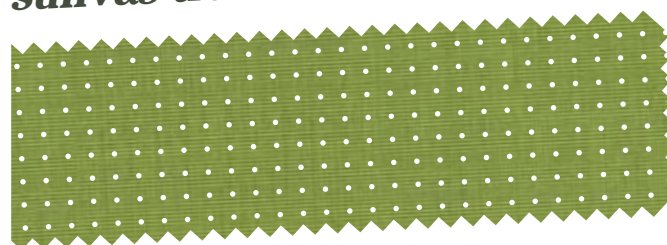
***sunvas transolair*** 33822



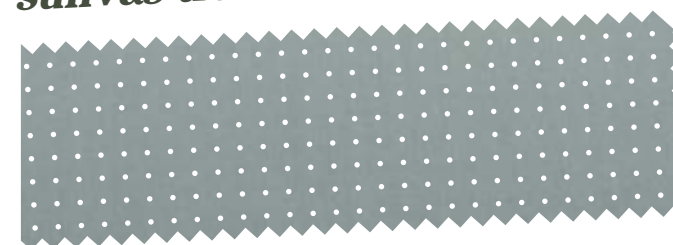
***sunvas transolair*** 33883 \*



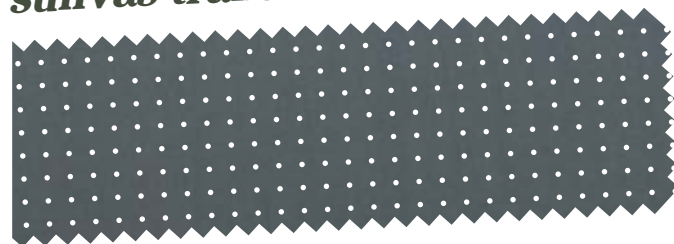
***sunvas transolair*** 33806



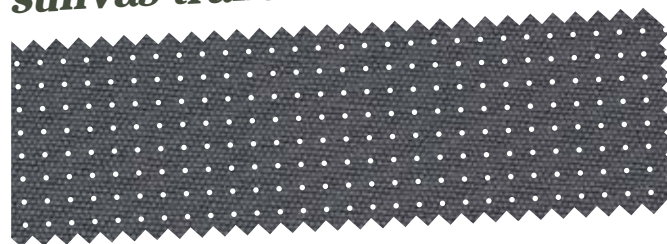
***sunvas transolair*** 33886



***sunvas transolair*** 33808



***sunvas transolair*** 33818 \*



***sunvas transolair*** 33838 \*



***sunvas transolair*** 33828 \*

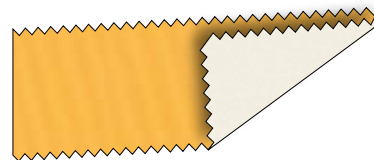


perla

## sunsilk perla FR

sunsilk perla FR ist ein qualitativ hochwertiger Markisenstoff auf Basis des innovativen Hightech Gewebes sunsilk snc. Das beschichtete Gewebe ist **wasserdicht und schwer entflammbar** und sollte überall dort, wo Brandschutzvorschriften einzuhalten, sowie Schutz vor Regen oder Sonne und eine dekorative Wirkung gefragt sind, eingesetzt werden.

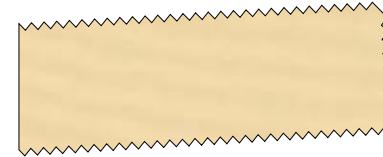
Bei sunsilk perla FR durchdringen bei Tageslicht die leuchtenden Farben die weiße Tuchunterseite des Stoffes, was die Farbgestaltung des Innenraums ganz nach Ihrem Geschmack ermöglicht und auch am Abend für eine helle, freundliche Atmosphäre sorgt.



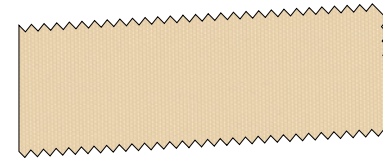
 Tuchunterseite



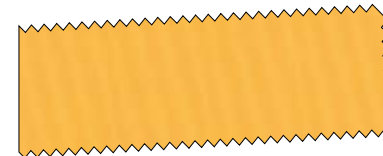
**perla FR** 37467



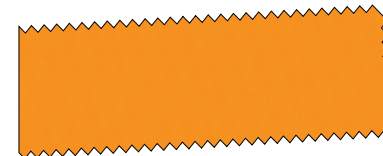
**perla FR** 37407



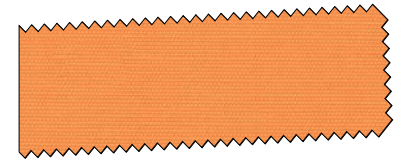
**perla FR** 37417



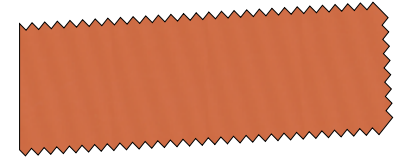
**perla FR** 37401



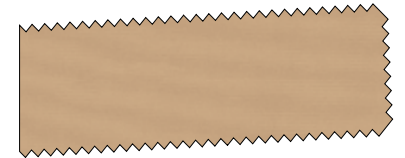
**perla FR** 37411



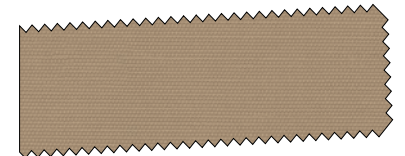
**perla FR** 37422



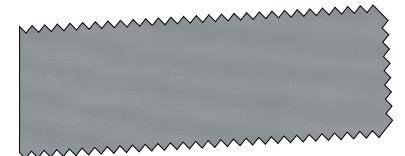
**perla FR** 37402



**perla FR** 37427



**perla FR** 37437



**perla FR** 37428



**perla FR** 37418



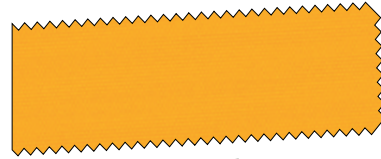
## sunvas perla

sunvas perla ist ein qualitativ hochwertiger Markisenstoff auf Basis des Hightech-Gewebes sunvas snc mit hervorragenden technischen Eigenschaften. Das Gewebe verfügt über eine **transparente Beschichtung**.

Die Farbwirkung ist dadurch gegenüber den unbeschichteten sunvas Stoffen nahezu unverändert. sunvas perla ist **wasserdicht** und wetterbeständig und das Gewebe bietet einen optimalen Schutz vor Regen und Sonne bei höchstem UV-Schutz (UPF 50+).



*sunvas perla* 37009



*sunvas perla* 37031



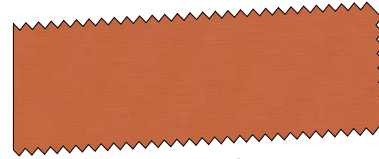
*sunvas perla* 37057



*sunvas perla* 37008



*sunvas perla* 37017



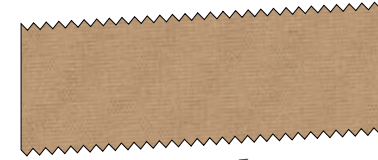
*sunvas perla* 37022



*sunvas perla* 37067



*sunvas perla* 37018



*sunvas perla* 37037



*sunvas perla* 37003



*sunvas perla* 37007



*sunvas perla* 37028



*sunvas perla* 37023

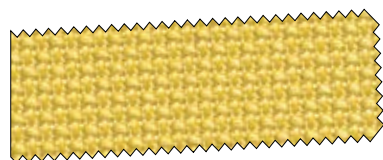


*sunvas perla* 37036

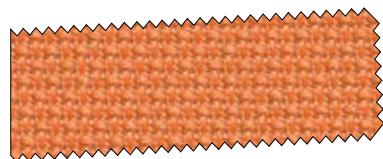


## vuscreen ALU

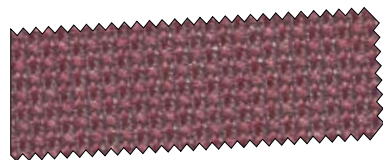
Fein perforiert und leicht transparent, ist das Gewebe vuscreen moderner Sonnen- und Blendschutz für markilux Fenstermarkisen. Es schützt vor reflektierendem und spiegelndem Licht. Aluminiumpartikel auf den Fasern des pflegeleichten Hightech-Polyestergewebes sorgen durch Wärmereflexion für ein angenehmes Raumklima.



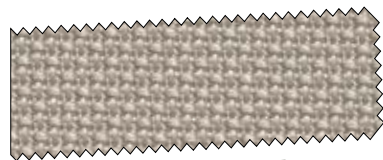
***vuscreen ALU 31701***



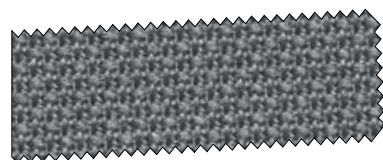
***vuscreen ALU 31702***



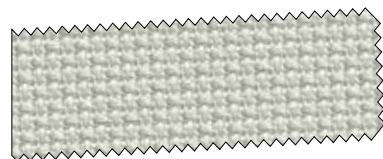
***vuscreen ALU 31704***



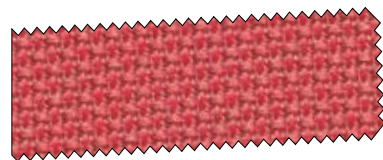
***vuscreen ALU 31707***



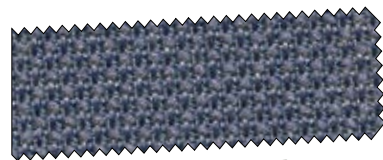
***vuscreen ALU 31708***



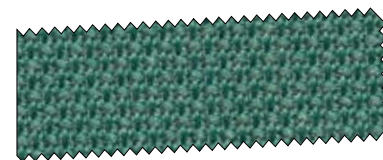
***vuscreen ALU 31709***



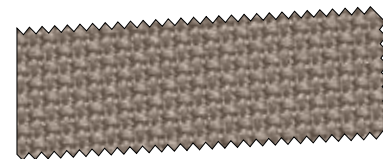
***vuscreen ALU 31713***



***vuscreen ALU 31715***



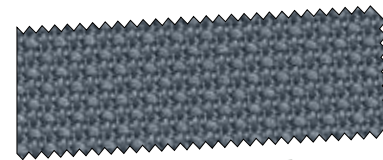
***vuscreen ALU 31716***



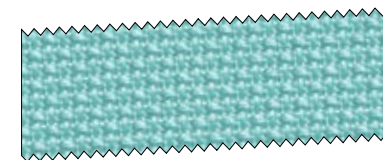
***vuscreen ALU 31717***



***vuscreen ALU 31718***



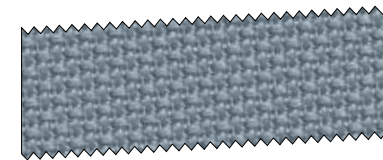
***vuscreen ALU 31728***



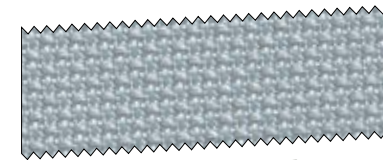
***vuscreen ALU 31735***



***vuscreen ALU 31737***



***vuscreen ALU 31738***



***vuscreen ALU 31768***



## Markisentücher – Produkteigenschaften und Pflege

Markisentücher bestehen aus technischen Geweben, die neben der funktionellen Aufgabe auch noch dekorativ sind.

Sie sind Hochleistungsprodukte, die strengen technischen Anforderungen entsprechen. Bei jeder Produktion werden sie umfangreichen Labortests unterzogen. Anforderungen, wie Wasserdruckbeständigkeit, Steifigkeit, schmutz- und wasserabweisende Eigenschaften, Einreiß- und Weiterreißfestigkeit, Farbechtheit und viele andere Eigenschaften werden festgelegt, gemessen und für jedes Gewebe vom Weber garantiert. Obwohl bei der Herstellung nur kontrolliertes Gewebe erster Wahl verwendet wird, sind der Perfektion Grenzen gesetzt. Bestimmte Erscheinungen im Tuch werden von Markisenbesitzern mitunter beanstandet, sind aber auch beim heutigen Stand der Technik nicht vollkommen auszuschließen.

### Knickfalten

entstehen bei der Konfektion und beim Falten des Sonnenschutz-tuches. An der gefalteten Stelle kann im Gegenlicht, vor allem bei hellen Farben, ein dunkler Strich sichtbar werden, der durch

Knickung der Faser entsteht (Lichtbrechung).

### Welligkeit im Naht- und Bahnenbereich

kann entlang der Seitensäume, im Bereich der Nähte und mitten in den Bahnen entstehen. Das Tuch wird an den Nähten doppelt gelegt. Dadurch ergeben sich unterschiedliche Aufroll-durchmesser. Die Spannung, die durch die Gelenkarme und das Durchhängen der Wickelwelle und/oder des Ausfallprofils entsteht, kann diese Effekte begünstigen. Auch wenn sich während eines starken Regens ein „Wassersack“ gebildet hat, kann sich Welligkeit bilden.

### Wasserdichtheit/ Regenbeständigkeit

Sonnenschutzgewebe sind mit einem wasserabstoßenden Finish imprägniert und bleiben bei Nutzung nach Herstellervorgabe und einem Neigungswinkel von mindestens 14° während eines kurzen, leichten Regenfalls regenbeständig. Bei längeren Nässeperioden und/oder schwerem Regenfall muss die Markise geschlossen bleiben oder eingerollt werden, um Schaden zu vermeiden. Ist das Tuch einmal

nass geworden, muss die Markise unverzüglich nach dem Regen zum Trocknen wieder ausgefahren werden, um einen Pilzbefall in Form von sog. Stockflecken zu vermeiden.

### Seitenbahnenlängung

Das Tuch wird meist durch ein aktives Federsystem fast permanent auf Spannung gehalten. Nähte und Säume wirken zwar wie eine Verstärkung, müssen aber auch die größte Belastung aushalten. Beim Aufrollen des Tuches liegen die Säume und Nähte übereinander, was Druck und Spannung noch erhöht. Dadurch werden sie besonders beansprucht und gedehnt. Dies kann beim Ausfahren der Markise dazu führen, dass die Seitensäume leicht herunterhängen.

Quelle: ITRS (BKTex)

Bei allen genähten und geklebten Tüchern ist die Anordnung der Nähte symmetrisch. Das sichert den störungsfreien Lauf der Markise und gibt einen optisch guten Anblick, denn gemusterte Tücher verlaufen an beiden Seiten gleichmäßig.

### Die richtige Pflege für Ihr Markisentuch

Damit Sie lange Freude an Ihrem Markisentuch haben, hier einige Tipps zur Pflege: Staub können Sie mit einer weichen Bürste im trockenen Zustand entfernen. Laub und ähnliche Verschmutzungen sollten Sie sofort beseitigen. Kleine Flecken sind mit Wasser und einem handelsüblichen, vorzugsweise flüssigen Feinwaschmittel (5 %ige Seifenlösung: Wassertemperatur max. 30°) zu entfernen. Spülen Sie gründlich mit Wasser nach. Ausführliche Hinweise zur Reinigung und Pflege von Markisentüchern liefert die Richtlinie des ITRS – Industrieverbandes Technische Textilien–Rollladen–Sonnenschutz e.V.

### Was Sie außerdem über Markisentücher wissen sollten

Kleine Unregelmäßigkeiten, wie Knotenstellen, Fadenverdickungen und -verdünnungen, vereinzelter Fadenbruch, Welligkeiten und Wickelfalten an Säumen und Bahnenverbindungen sowie Dehnungserscheinungen an den Säumen, lassen sich produktionsbedingt nicht ver-

meiden. Ferner sind auch verarbeitungsbedingte Knickspuren, die im Gegenlicht betrachtet wie Schmutzstreifen wirken, unvermeidbar. Das Eigengewicht des Tuches kann zu einem Durchhang führen, der sich im nassen Zustand erhöht. Wir garantieren Ihnen, dass diese Erscheinungen die Lebensdauer und die Laufeigenschaften der Markise nicht beeinträchtigen. Wir verweisen in diesem Zusammenhang auf die Richtlinien zur Beurteilung von konfektionierten Markisentüchern des ITRS – Industrieverbandes Technische Textilien–Rollladen–Sonnenschutz e.V. zu Produkteigenschaften von konfektionierten Markisentüchern.

Ausführliche Anleitungen für den Markisenkäufer mit allen wichtigen Hinweisen zur Bedienung, Pflege und Wartung liegen jeder Markisenlieferung bei. Quelle: ITRS (BKTex)

Wir beraten Sie gerne

7609737 01/16 · Technische Änderungen vorbehalten.

***markilux***