



# WERU-ALUMINIUM-HAUSTÜREN



**VILLA**

VILLA, die Qualitätstür für Ein- und Mehrfamilienhäuser.



Haustür

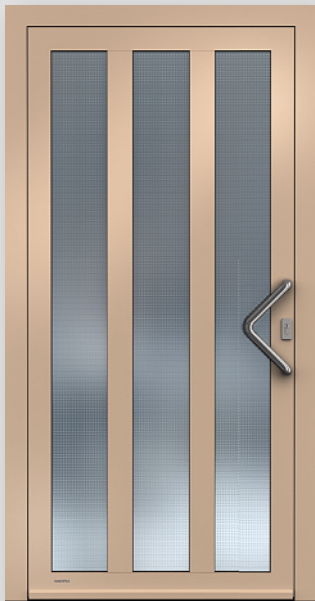
Modell H00000-K



Haustür

Seitenteil

Modell H00020-K S00520-K



Haustür

Modell H00002-K



Haustür

Modell H00010-K



Haustür

Modell H00011-K



Haustür

Modell H00012-K



Haustür

Modell H00001-K



Haustür

Seitenteil

Modell H00021-K S00520-K





Haustür

Modell H00030-K



Haustür

Modell H00031-K



Haustür

Modell H00201-K



Haustür

Modell H00202-K





Haustür

Modell H00204-K



Haustür

Modell H00207-K



Haustür

Seitenteil

Modell H00212-K S00520-K



Haustür

Modell H00216-K



Haustür

Modell H00222-K



Haustür

Modell H00919-K



Haustür

Modell H00904-K



Haustür

Seitenteil

Modell H00912-K S00510-K

# Standardausstattung

VILLA

## Das bieten Ihnen Weru-Haustüren serienmäßig

Schon in der Standardausstattung überzeugen VILLA-Aluminium-Haustüren von Weru durch zahlreiche Vorteile, wie das selbstverriegelnde AutoLock-Schloss, Sicherheitsverglasung mit Condense-Stop, stabile Bänder sowie eine umfangreiche Auswahl an Standardgriffen. Weitere Ausstattungsdetails finden Sie übersichtlich gegliedert in der unten stehenden Tabelle.

Ausstattungen	
<b>Wärmeschutzglas</b>	2-fach-Wärmeschutzverglasung mit Condense Stop $U_g = 1,1 \text{ W}/(\text{m}^2\text{K})$ mit 6 mm Sicherheitsglas auf der Außenseite
<b>Schloss</b>	Mechanisch selbstverriegelndes Automatikschloss (AutoLock) mit Einzelschließblechen
<b>Profilzylinder</b>	Vernickelt mit Not- und Gefahrenfunktion und fünf Schlüsseln
<b>Außengriff</b>	Auswahl aus 11 hochwertigen Griffen und 6 Rosetten aus dem Standard-Griff-Paket
<b>Innengriff</b>	Auswahl aus 3 Langschildern und 5 Drückergarnituren
<b>Bänder</b>	3 stabile 2-teilige Aufschraubänder, 3-dimensional verstellbar
<b>Farbe</b>	Verkehrsweiß R9016M und natur eloxiert
<b>Abmessungen</b>	Türbreite bis 1.250 mm Türhöhe bis 2.300 mm

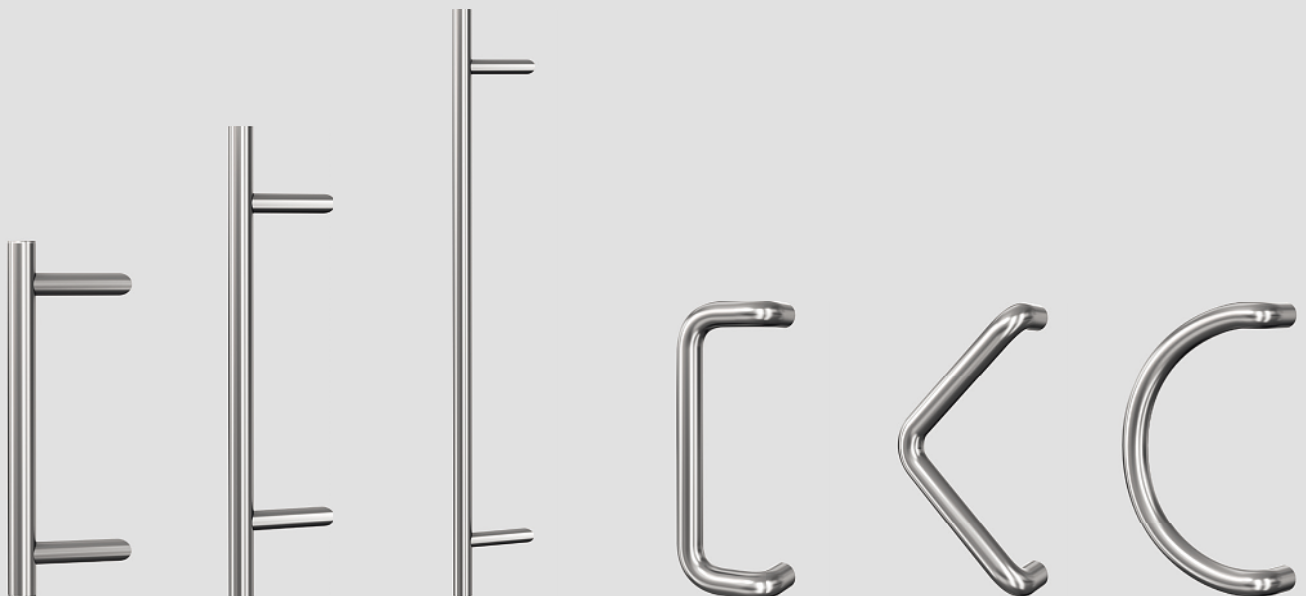


# Standardgriffe – diese Ausstattungen stehen Ihnen ohne Aufpreis zur Wahl

Bereits die Standardausstattung Ihrer VILLA-Haustür bietet Ihnen die Möglichkeit, Ihre persönlichen Vorstellungen in die Gestaltung mit einfließen zu lassen. Bei Weru stehen Ihnen dafür eine Auswahl an Außengriffen und Innendrückern zur Verfügung.

## Außengriff

Wählen Sie aus elf verschiedenen Standardgriffen Ihren Wunschgriff.



Außengriff  
G101sf-E,  
Länge 400 mm

Außengriff  
G102sf-E,  
Länge 600 mm

Außengriff  
G103sf-E,  
Länge 1.000 mm

Außengriff  
G006gf-E,  
Länge 330 mm

Außengriff  
G007gf-E,  
Länge 330 mm

Außengriff  
G009gf-E,  
Länge 330 mm



Außengriff  
D055oz-E

Außengriff  
S051oz-E,  
Länge 245 mm

Außengriff  
S051oz-M,  
Länge 245 mm

Außengriff  
S053oz-E,  
Länge 245 mm

Außengriff  
S053oz-M,  
Länge 245 mm

**Außenrosetten**

Diese sechs Rosetten stehen in der Standardausstattung und in den drei Griff-Paketstufen ohne Aufpreis zur Verfügung.



Rosette  
R001oz-E



Rosette  
R001oz-M



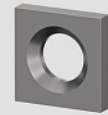
Aufgesetzte Rosette  
R002oz-E



Einbohr-Rundrosette  
R003oz-E



Einbohr-Rundrosette  
R003oz-M



Quadratische Rosette  
R004oz-E

**Innendrücker**

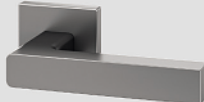
In der Standardausstattung und in den drei Griff-Paketstufen ist für die Innenseite ein Türdrücker enthalten. Wählen Sie Ihren Innendrücker aus acht verschiedenen Designs aus.



Innendrücker  
D001oz-E



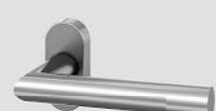
Innendrücker  
D002oz-E



Innendrücker  
D003oz-E



Innendrücker  
D004oz-E



Innendrücker  
D005oz-E



Innendrücker  
S001oz-E



Innendrücker  
S001oz-M



Innendrücker  
S001oz-W



# Colour

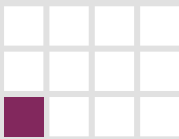
## Das Paket für mehr Individualität

Mit den drei Colour-Farbpaketen ist es an Ihnen, Farbe zu bekennen: von RAL-, Matt-Struktur-, Metallic- und DB-Farben bis hin zu exklusiven Design-Farben der Weru-Farbwelten. Dabei können Sie Rahmen und Flügel verschiedenfarbig gestalten und haben sogar die Möglichkeit, auch innen und außen unterschiedliche Farben zu wählen.



- **Farbe:** Exklusive Design-Farben und effektvolle Metallic-Farben
- **Oberfläche:** Optional strukturiert mit besonderer Haptik
- **Kombination:** Innen und außen unterschiedlicher Farbton möglich

### Colour +

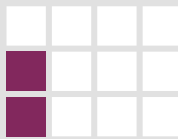


Außen: RAL-Farben\*  
Innen: RAL-Farben\*  
(außen/innen gleicher Farbton)

Oder  
Außen: RAL-Farben\*  
Innen: Verkehrsweiß R9016M

Oder  
Außen: RAL-Farben\*  
Innen: RAL-Farben\*  
(außen/innen unterschiedlicher Farbton)

### Colour ++

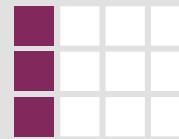


Außen: Matt-Struktur-Farben  
Innen: Matt-Struktur-Farben  
(außen/innen gleicher Farbton)

Oder  
Außen: Matt-Struktur-Farben  
Innen: Verkehrsweiß R9016M

Oder  
Außen: Matt-Struktur-Farben  
Innen: Matt-Struktur-Farben  
(außen/innen unterschiedlicher Farbton)

### Colour +++



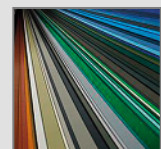
Außen: Metallic-Farben/Weru-Design-Farben  
Innen: Metallic-Farben/Weru-Design-Farben  
(außen/innen gleicher Farbton)

Oder  
Außen: Metallic-Farben/Weru-Design-Farben  
Innen: Verkehrsweiß R9016M

Oder  
Außen: Metallic-Farben/Weru-Design-Farben  
Innen: Metallic-Farben/Weru-Design-Farben  
(außen/innen unterschiedlicher Farbton)

### RAL-Farben\* im Paket Colour +

Bei den RAL-Farben stehen Ihnen ca. 200 RAL-Farben aus dem RAL-Classic-Farbfächer zur Verfügung. Die RAL-Farben werden mit einem Glanzgrad von 30 Einheiten ausgeführt.





**Matt-Struktur-Farben im Paket Colour ++**

Bei den Matt-Struktur-Farben erhalten Sie 23 Farbtöne mit einer besonderen Oberflächenhaptik.



R1019MS  
Graubeige



R3004MS  
Purpurrot



R3005MS  
Weinrot



R5011MS  
Stahlblau



R6005MS  
Moosgrün



R100MS  
Grün Weißpigment



R6009MS  
Tannengrün



R7001MS  
Silbergrau



R7006MS  
Beigegrau



R7011MS  
Eisengrau



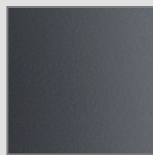
R7012MS  
Basaltgrau



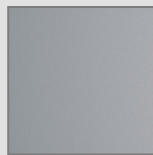
R101MS  
Grau Weißpigment



R7015MS  
Schiefergrau



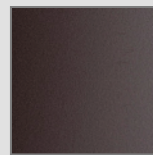
R7016MS  
Anthrazitgrau



R7040MS  
Fenstergrau



R8007MS  
Rehbraun



R8017MS  
Schokoladenbraun



R200MS  
Silbergrau Metalleffekt



R8077MS  
Braun



R9006MS  
Weißaluminium



R9007MS  
Graualuminium



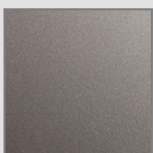
R9010MS  
Reinweiß



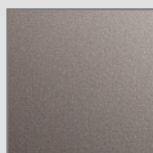
R9016MS  
Verkehrsweiß

**Metallic-Farben im Paket Colour +++**

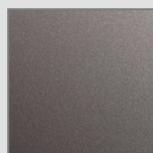
Um eine noch effektvollere Farbwirkung zu erzielen, treffen Sie mit den Metallic-Farben immer eine glänzende Wahl. Je nach Einfall der Sonnenstrahlen und Blickwinkel des Betrachters entsteht immer wieder ein neues schimmerndes Farbenspiel. Ihr Weru-Fachbetrieb zeigt Ihnen gern noch weitere Metallic-Farben und die Design-Farben.



D0701M



D0702M



D0703M

# Griff

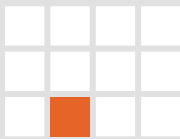
## Das Paket für griffige Akzente

Greifen und Begreifen sind seit jeher elementare Bestandteile des menschlichen Lebens. Mit der Wahl des Griffes gestalten Sie den Zugang zu Ihrem häuslichen Leben nicht nur optisch, sondern auch haptisch einladend für sich und Ihre Gäste. Das Griff-Paket stellt Ihnen in drei Stufen eine vielfältige Auswahl an Außengriffen zur Verfügung.



- **Form:** Kurze Griffe, lange Griffe oder Griffe mit besonderer Haptik
- **Funktion:** Einfache Bedienung und hohe Qualität
- **Design:** Stimmen Sie Ihren Türgriff genau auf Ihr Türdesign ab

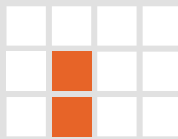
### Griff +



Auswahl an eher kürzeren Griffen

Für die klassische oder modernere Anmutung der Tür

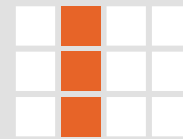
### Griff ++



Auswahl aus kurzen, formbetonten Griffen

Zusätzliche Design-Akzente im Detail

### Griff +++



Auswahl an Griffen mit besonderer Haptik

Angenehm zu greifen und besonders hochwertig in der Optik

### Griff +

Bei diesem Paket haben Sie die Auswahl aus 14 Außengriffen.



Außengriff  
G002sf-E,  
Länge  
295 mm



Außengriff  
G002sf-M,  
Länge  
295 mm



Außengriff  
G113sf-E,  
Länge  
320 mm



Außengriff  
G003sf-E,  
Länge  
330 mm



Außengriff  
G003sf-M,  
Länge  
330 mm



Außengriff  
D056oz-E



Außengriff  
S054oz-E,  
Länge  
245 mm



Außengriff  
S054oz-M,  
Länge  
245 mm



Außengriff  
G115sf-E,  
Länge  
340 mm



Außengriff  
G114sf-E,  
Länge  
350 mm



Außengriff  
G110gf-E,  
Länge  
400 mm



Außengriff  
G111sf-E,  
Länge  
800 mm



Außengriff  
G105sv-E,  
Länge modell-  
abhängig



Außengriff  
G105gv-E,  
Länge modell-  
abhängig

### Griff ++

Wählen Sie aus fünf Griffen Ihren Wunschgriff.



Außengriff  
G004sf-E,  
Länge 290 mm



Außengriff  
G004sf-M,  
Länge 290 mm



Außengriff  
G005gf-E,  
Länge 300 mm



Außengriff  
G108sv-E,  
Länge modell-  
abhängig



Außengriff  
G108gv-E,  
Länge modell-  
abhängig

### Griff +++

Hier stehen Ihnen drei Griffe zur Auswahl.



Außengriff  
G122gf-E,  
Länge 370 mm



Außengriff  
G109sv-E,  
Länge modell-  
abhängig



Außengriff  
G008gv-E,  
Länge modell-  
abhängig





# Protect

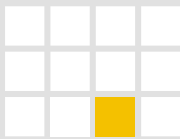
## Das Paket für mehr Sicherheit

Eine sichere Tür, die ausreichend Schutz bietet, schafft Vertrauen. Mit dem Protect-Paket stärken Sie in drei Stufen (+, ++ und +++) die Abwehrkraft Ihrer Haustür gegenüber Einbrüchen, verhindern einfaches Aufhebeln und ermöglichen ein Verriegeln schon beim normalen Zuziehen. So sind Sie mit Ihrer Weru-Aluminium-Tür immer auf der sicheren Seite.



- **Widerstand:** Erhöhen Sie die Einbruchssicherheit Ihrer Haustür
- **Schutz:** Verhindern Sie, dass die Tür aufgehebelt werden kann
- **Sicherheit:** Verriegeln Sie die Tür schon beim normalen Zuziehen

Protect +

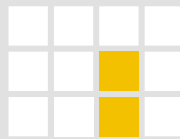


AutoLock Plus

2 Aushebelsicherungen

Sicherheitsrosette

Protect ++



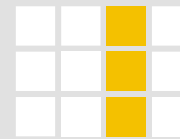
AutoLock Plus

2 Aushebelsicherungen

Janus-Sicherheitsprofilzylinder

Sicherheitsbeschlag angelehnt an RC 1N

Protect +++



AutoLock Plus

2 Aushebelsicherungen

Janus-Sicherheitsprofilzylinder

Verbundsicherheitsglas mit Sicherheitsfolie (P4A-Verglasung)

Sicherheitsbeschlag und Glas angelehnt an RC 2

## Die einzelnen Protect-Bestandteile im Überblick



### **AutoLock Plus – mechanisch selbstverriegelndes Automatikschloss mit drei Fallenriegeln –**

#### **Bestandteil der Pakete Protect +, Protect ++ und Protect +++**

- Schon nach einfachem Zuziehen der Tür sichern drei Fallenriegel die Tür völlig automatisch und sehr wirkungsvoll gegen Einbruchsversuche
- Mit AutoLock erreichen Sie hohe Sicherheit, ohne die Tür abschließen zu müssen



### **Aushebelsicherungen –**

#### **Bestandteil der Pakete Protect +, Protect ++ und Protect +++**

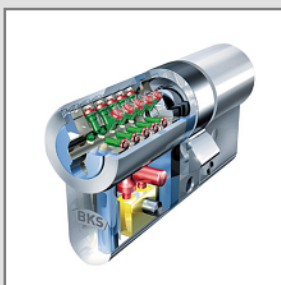
- Speziell am Rahmen- und Flügelfalz angebrachte Schließkeile und Einbohrzapfen greifen bei geschlossener Tür ineinander und verhindern so ein gewaltsames Aufhebeln des Türflügels im Bereich der Bänder



### **Sicherheitsrosette –**

#### **Bestandteil des Pakets Protect +**

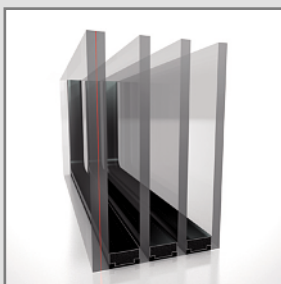
- Die Sicherheitsrosette schützt den Profilzylinder gegen Angriffe wie Aufbohren oder Kernziehen und verhindert ein Abhebeln und Abschrauben der Rosette



### **Janus-Sicherheitszylinder –**

#### **Bestandteil der Pakete Protect ++ und Protect +++**

- Der vielstiftige Wendeschlüssel-Profilzylinder mit stahlgehärteten Sicherungstiften erfüllt höchste Sicherheitsansprüche
- Janus-Profilzylinder besitzen eine Sperrschließung, d. h., die Schließung existiert nur einmal
- Integrierte Kernschutzscheibe verhindert das einfache Aufbohren



### **Durchwurfhemmende P4A-Verglasung –**

#### **Bestandteil des Pakets Protect +++**

- Verbundsicherheitsglas mit Sicherheitsfolie zwischen den Scheiben
- Erschwert das gewaltsame Einschlagen des Haustürglases



VILLA

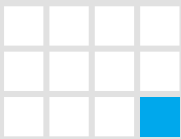
## Comfort

### Das Paket für einfaches Öffnen und Schließen

Sie träumen davon, Sie müssten keine weiten Wege mehr zur Haustür zurücklegen, wenn es klingelt? Oder das obligatorische Kramen nach dem Schlüssel wäre endlich Geschichte? Dann machen Sie es sich mit dem Comfort-Paket wunschgemäß bequem. In drei Stufen (+, ++ und +++) können Sie den Komfort Ihrer Tür erhöhen. Vom Öffnen per Knopfdruck bis hin zum Öffnen Ihrer Tür per Fingerabdruck.

- **Komfortabler:** Öffnen Sie Ihre Tür einfach per Knopfdruck
- **Sicherer:** Das selbstverriegelnde Schloss mit elektrischem Türöffner
- **Individueller:** Nutzen Sie Ihren Fingerabdruck als Schlüssel

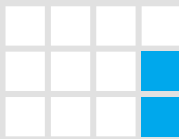
#### Comfort +



3-Riegel-Schloss

Elektrischer Türöffner

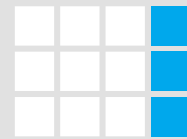
#### Comfort ++



AutoLock

Elektrischer Türöffner für AutoLock

#### Comfort +++



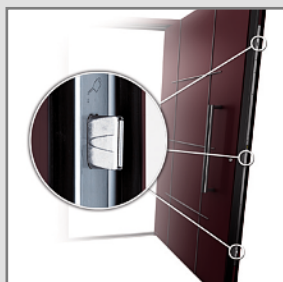
AutoLock

Elektrischer Türöffner für AutoLock

Fingerscaneinheit mit Steuereinheit inkl. Tastatur



## Die einzelnen Comfort-Bestandteile im Überblick



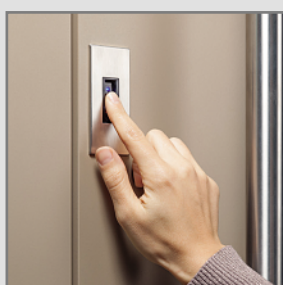
### **3-Riegel-Schloss mit E-Öffner – Bestandteil des Pakets Comfort +**

- Beim Abschließen der Tür wird oben und unten je ein Riegel in die Türrahmenseite eingefahren
- Mit dem elektrischen Türöffner können Sie bequem über die Sprechanlage die Tür für Ihre Gäste öffnen



### **AutoLock mit E-Öffner – Bestandteil der Pakete Comfort ++ und Comfort +++**

- AutoLock ist ein selbstverriegelndes Mehrriegelschloss: Sie ziehen einfach die Tür hinter sich zu und die Tür wird durch zwei Fallenriegel automatisch gegen Einbruchsversuche wirkungsvoll verriegelt – auf das Abschließen können Sie verzichten
- Sparen Sie sich den Weg zur Tür: Mit dem elektrischen Türöffner werden die ausgefahrenen Fallenriegel über einen Motor zurückgezogen – beim Zuziehen der Tür wird Ihre Haustür wieder automatisch gegen ungewollte Öffnungsversuche gesichert



### **Fingerscaneinheit mit Steuereinheit – Bestandteil des Pakets Comfort +++**

- Mit der Fingerscaneinheit öffnen Sie Ihre Haustür bequem über Ihren Fingerabdruck – Haustürschlüssel, Codes oder Karten können Sie sprichwörtlich vergessen
- Die Steuereinheit vergleicht den gescannten Fingerabdruck mit den zuvor für die Zugangsberechtigung eingespeicherten Fingerabdrücken – und öffnet bei Übereinstimmung die Tür



## Marke WERU

Ihre persönliche Entscheidung für höchste Qualität und beste Beratung



## EINE DER FÜHRENDEN TÜRENMARKEN FÜR IHRE INDIVIDUELLEN ANSPRÜCHE

Mit Weru entscheiden Sie sich für einen Qualitätsführer bei Haustüren für den Wohnbau. Das spricht für Sie. Und für uns. Denn kaum ein anderer Hersteller von Türen und Fenstern bietet Ihnen ein solch professionelles Komplettpaket, das keine Wünsche offenlässt. Mit ständigen Verbesserungen und Weiterentwicklungen der Produkte sorgen wir bereits heute dafür, auch zukünftig Ihre individuellen Türen- und Fensterwünsche zu erfüllen.

### Erfahrung & Innovation

Mit Weru-Türen und -Fenstern kaufen Sie Langlebigkeit pur und entscheiden sich zum einen für Produkte bester Qualität und zum anderen für ein solides Unternehmen mit langjähriger Erfahrung. Dabei geben wir uns nie mit den erreichten Standards zufrieden. Wir streben immer nach mehr. Damit für Sie keine Wünsche offenbleiben. Das heißt für Sie: Ihre Weru-Produkte stehen immer für neueste Technologie und berücksichtigen aktuelle Anforderungen wie Wärme- und Schallschutz, Einbruchhemmung und zeitgemäßes Design.

### Kompetenz & Individualität

Mit unserem außerordentlichen Know-how werden wir auch Ihren ganz persönlichen höchsten Anforderungen gerecht. Ob Form, Farbe oder Ausstattung Ihrer Haustür und Ihrer Fenster: Bei uns haben Sie unzählige Wahlmöglichkeiten, um Ihre individuellen Vorstellungen zu verwirklichen. Wir bauen Ihnen jede einzelne Tür und jedes Fenster nach Ihren Wünschen. Auf technologischem Spitzenniveau, von Meisterhand gefertigt. Denn Türen und Fenster kaufen Sie nicht für drei Jahre, sondern für drei Jahrzehnte!



**170 JAHRE**  
Weru-  
Baelemente

**QUALITÄT**  
made in  
Germany

Weru gilt als Inbegriff für maßgefertigte Lösungen aus Meisterhand. Mit über 170 Jahren Erfahrung fertigen wir in Deutschland (an den Produktionsstandorten Rudersberg und Triptis) Türen nach den individuellen Ausstattungswünschen unserer Kunden.

# Service vom Weru-Fachbetrieb

Wir sind da –  
wann und wo immer Sie uns brauchen

VILLA



## KOMPETENTE BERATUNG UND UMFASSENDE SERVICE BEI IHREM WERU-FACHBETRIEB

Weru ist der einzige Türen- und Fensterhersteller mit einem exklusiven Vertriebsnetz, bestehend aus 750 ausgewählten und autorisierten Weru-Fachbetrieben in Deutschland und Europa – sicher auch in Ihrer Nähe. Hier sind fachkundige Berater für Sie da, die alles über Weru und die Weru-Systeme wissen. Menschen, die sich Zeit nehmen und die Ihnen helfen, die richtigen Entscheidungen zu treffen. Und die Ihnen auf all Ihre Fragen kompetente Antworten geben. Die Ihnen ein detailliertes Angebot erstellen, bei Ihrem Haus Aufmaß nehmen und die Haustür und die Fenster nach Ihren Wünschen planen. Die schon wenige Wochen später Ihre neue Tür und Ihre neuen Fenster fachgerecht, schnell und sauber einbauen. Und die sich erst dann verabschieden, wenn Sie zufrieden sind. Ihr Weru-Fachbetrieb steht Ihnen auch nach dem Kauf jederzeit beratend zur Seite. Den Haustürexperten in Ihrer Nähe finden Sie ganz leicht per Fachbetriebssuche auf [www.weru.de](http://www.weru.de)



Weru-Studio für  
individuelles Design



Weru-Exklusiv-  
partner für Türen

Achten Sie bei Ihrer Fachbetriebssuche auf die Signets „Weru-Studio für individuelles Design“ bzw. „Weru-Exklusivpartner für Türen“. Bei diesen Fachbetrieben finden Sie eine große Auswahl an den neuesten Haustürmodellen.



# Fachgerechte Montage

## Ihr Einbau in sicheren Händen



## TÜREN UND FENSTER SIND NUR SO GUT WIE IHR EINBAU

Ihre neue Haustür kann ihre Vorzüge im Hinblick auf zuverlässige Einbruchhemmung, höchstmöglichen Komfort und Energieeffizienz sowie einen optimierten Schallschutz nur dann unter Beweis stellen, wenn sie fachgerecht durch geschulte Monteure eingebaut wird. Deshalb lassen wir unsere Produkte bei Ihnen nur vom qualifizierten Weru-Fachbetrieb einbauen. Dieser achtet genau auf bauphysikalische Gesetzmäßigkeiten, ausreichende Stabilität und den Einsatz von zuverlässigen Befestigungs- und Abdichtungsmaterialien. Von der Planung bis zur fachgerechten Ausführung.



### **Fachgerechte Montage**

Wer Ihre Tür plant, der baut sie auch selbst schnell, sauber und fachgerecht nach dem neuesten Stand der Technik ein. Eine Tatsache, die äußerste Sorgfalt sicherstellt!

Wir freuen uns, Sie persönlich beraten zu dürfen:

WERU GmbH  
Postfach 160 · 73631 Rudersberg  
[www.weru.de](http://www.weru.de)

**weru**

Fenster und Türen *fürs Leben*